

SMART NEWS

CARGOSOLUTIONS

02/2023 (5)

3

SMART
CARGOSOLUTIONS

z ekspansją na Półwyspie
Iberyjskim

4

Spedycja
a sprawne zarządzanie
stanami magazynowymi

10

**Ubezpieczenie
spedytora**
okiem eksperta





Szanowni Państwo,

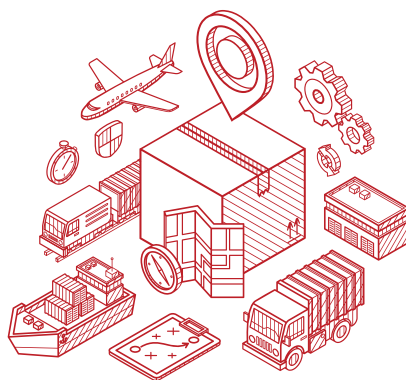
Letnie miesiące przynoszą ze sobą nie tylko słoneczne dni i wakacyjny nastrój, ale także wiele fascynujących wydarzeń w świecie logistyki i spedycji.

Najnowszy numer rozpoczynamy od entuzjastycznych wieści dotyczących Smart Cargo Solutions – w czerwcu została powołana spółka-córka, Smart Cargo Espana, co otwiera zupełnie nowy rozdział w działalności naszej firmy.

Niezmiernie ważne jest dla nas także ciągłe obserwowanie tendencji rynkowych – w dziale wydarzeń relacjonujemy tegoroczne targi Transport Logistic oraz Modernlog, tradycyjnie przedstawiamy też „Newsy z branży”, zbierając najciekawsze informacje o aktualnościach i trendach, które kształtowały świat logistyki w ostatnim kwartale.

Polecamy też lekturę eksperckich artykułów. W pierwszym z nich zaglądamy się w temat zarządzania stanami magazynowymi oraz analizujemy korelację między skuteczną spedycją, kosztami danego rodzaju transportu i efektywnym funkcjonowaniem całego łańcucha dostaw.

W numerze nie mogło zabraknąć materiału poświęconego spedycji lotniczej, która odgrywa kluczową rolę w globalnym transporcie towarów.



Warto się przekonać, które czynniki najmocniej wpływają na skuteczność przesyłania towaru samolotami oraz jakie są perspektywy rozwoju tego sektora.

Kolejnym ważnym aspektem, który przybliżamy, jest ubezpieczenie spedytora. Dzięki komentarzom eksperta rozwiewamy wątpliwości dotyczące tego kluczowego elementu w branży logistycznej. Pokazujemy korzyści, jakie przynosi ubezpieczenie dla firm spedycyjnych, oraz wymieniamy niezbędne elementy, które powinna zawierać dobrze skonstruowana polisa.

Mamy nadzieję, że ten numer dostarczy Państwu wielu ciekawych informacji i inspiracji. Zapraszamy do lektury i życzymy miłego odkrywania fascynującego świata logistyki i spedycji.

Smart Cargo Solutions



Spis treści

Smart Cargo Solutions z ekspansją na Półwyspie Iberyjskim	3
Spedycja a sprawne zarządzanie stanami magazynowymi	4
Podniebny lot przesyłek	7
Ubezpieczenie spedytora	10
Relacje z targów Transport Logistic i Modernlog	14
Newsy z branży	16

Wydawca na zlecenie
Smart Cargo Solutions sp. z o.o.:

Feniks Media Group
ul. Balicka 136, 30-149 Kraków

wspolpraca@feniksmedia.pl

Smart Cargo Solutions z ekspansją na Półwyspie Iberyjskim

1 CZERWCA 2023 R. PODPISANY ZOSTAŁ AKT NOTARIALNY POWOŁUJĄCY SPÓŁKĘ SMART CARGO ESPANA, SL. JEST TO WAŻNY KROK W ROZWOJU NASZEJ FIRMY, NIOSĄCY ZE SOBĄ PAKIET KORZYŚCI DLA OBECNYCH I PRZYSZŁYCH KLIENTÓW SMART CARGO SOLUTIONS.



Decyzja o wejściu na rynek hiszpański i utworzeniu spółki jest wynikiem analizy atrakcyjności tego rynku oraz rozwoju portfela naszych usług.

Powołanie spółki Smart Cargo Espana, SL. znakomicie wpisuje się w przyświecające naszym działaniom firmowe hasło: **Connecting Poland to the world!**

Stale podążamy w kierunku zapewnienia serwisu dostosowanego do aktualnych potrzeb klientów, a filia w Madrycie umożliwi bezpośrednią realizację usług spedycji morskiej, lotniczej i kolejowej na Półwyspie Iberyjskim.

Smart Cargo Espana to również duża konkurencyjność w realizacji usług transportowych na obszarze Ameryki Południowej oraz szereg korzyści dla naszych klientów, w tym łatwiejszy dostęp do lokalnego rynku, skrócenie czasu i kosztów transportu dzięki

bardziej efektywnemu planowaniu i zarządzaniu trasami transportowymi oraz szybsze przeprowadzanie operacji spedycyjnych, wynikające ze znajomości tamtejszych regulacji i wymogów celnych.

Zapraszamy do współpracy:
<https://smart-cargo.eu>

Spedycja a sprawne zarządzanie stanami magazynowymi

LOGISTYKA MAGAZYNOWA TO OGROMNE WYZWANIE DLA PRZEDSIĘBIORSTW PRODUKCYJNYCH ORAZ E-COMMERCE, GDZIE ODPOWIEDNIE ZATOWAROWANIE JEST NIEZBĘDNE, JEŚLI CELE BIZNESOWE FIRMY MAJĄ ZOSTAĆ ZREALIZOWANE. TEGO ZADANIA NIE UŁATWIA BARDZO NIESTABILNE ŚRODOWISKO – ROSNĄCE CENY ENERGII I PALIW, WAHANIA KURSÓW WALUT, INFLACJA. WAŻNYMI ASPEKTAMI WPŁYWAJĄCYMI NA KOSZTY ZARZĄDZANIA STANAMI MAGAZYNOWYMI SĄ RÓWNIEŻ TRANSPORT I CENY FRACHTÓW.



Fot. Getty Images

Kluczowe dla efektywnego zarządzania firmami produkcyjnymi jest sprawne administrowanie stanami magazynowymi. Przedsiębiorstwa mierzą się z różnymi wyzwaniami – w przypadku firm produkcyjnych niedobór jednego komponentu może spowodować zatrzymanie całej linii produkcyjnej czy opóźnienia i kary nałożone przez kontrahentów, z kolei dla e-commerce braki magazynowe mogą skutkować niezadowoleniem klientów, reklamacjami i spadkiem sprzedaży.

Z drugiej strony przedsiębiorstwa nie mogą pozwolić sobie na zawyżanie stanów magazynowych, ponieważ ich utrzymanie (szczególnie w kontekście wzrastających cen energii) jest drogie.

W optymalnym zarządzaniu stanami magazynowymi firmy są wspierane przez nowoczesne rozwiązania technologiczne, takie jak np. zintegrowane systemy ERP, które umożliwiają wymianę informacji i współpracę

między magazynem a poszczególnymi działami (handlowym, zamówień czy obsługi klienta).

Strategiczną kwestią pozostaje transport potrzebnych produktów i komponentów. Nawet najnowocześniejszy system na niewiele się zda, jeśli towary nie dotrą na czas. Jak ceny energii i paliw, kursy walut oraz inne czynniki ekonomiczne i geopolityczne wpływają na ten sektor?



Branża TSL jest dynamiczna i elastycznie reaguje na zewnętrzne bodźce. Tym bardziej więc warto się przyjrzeć, co obecnie w największym stopniu wpływa na koszty transportu drogowego, lotniczego, morskiego i kolejowego.

SYTUACJA RYNKU TRANSPORTOWEGO

Na sprawne zarządzanie stanami magazynowymi ogromny wpływ mają łańcuch dostaw i transport. A branża TSL w ostatnich latach nie miała lekko... Jak wynika z raportu [Polskiego Instytutu Transportu Drogowego](#), pandemia COVID-19, agresja Rosji na Ukrainę oraz nadwyżki handlowe, które notowały Chiny w wymianie gospodarczej z Unią Europejską i Stanami Zjednoczonymi (181 mld euro z UE oraz 316,9 mld dolarów ze Stanami w 2020 r.), odbiły się zwłaszcza na **cenach frachtów morskich**.

Do 2019 r. cena za kontener 40-stopowy była stabilna – według wskaźnika World Container Index (WCI) wynosiła 1,72 tys. dolarów, by gwałtownie zacząć rosnąć w maju 2020 r. W grudniu kształtowała się już na poziomie ponad 4,3 tys. dolarów. W roku 2021 osiągnęła rekordowy poziom

Fot. Getty Images

10,4 tys. dolarów, normując się dopiero w czerwcu 2022 r. na poziomie 7,1 tys. dolarów.

Mniejszy wzrost zanotowały **stawki frachtów kolejowych** – według wskaźnika [Eurasian Rail Alliance Index \(ERA\)](#) cena 1 FEU transportem kolejowym z Chin do Unii Europejskiej wyniosła w tym samym czasie niewiele ponad 2,9 tys. dolarów.

Zmiany nie ominęły również europejskiego transportu samochodowego – jak wynika z ERAI, średnie **stawki we frachcie drogowym** wzrosły w zależności od destynacji o od 3 do 10%.

Wahania zauważono także w **kosztach transportu lotniczego** – jak pokazują dane [Baltic Exchange Airfreight Index TAC Freight](#), w grudniu 2021 r. ceny na trasach z Szanghaju do Ameryki Północnej po raz pierwszy wzrosły do prawie 14 dolarów za kilogram, osiągając rekordowy poziom. Wyższe koszty odnotowano również na trasach z Hongkongu do Europy i Stanów Zjednoczonych oraz na transatlantyckich szlakach między Frankfurtem a Ameryką Północną. Jednak już w 2022 r. w przypadku frachtu lotniczego odnotowano spadek cen.

TRANSPORT DROGOWY

Na stawki frachtu drogowego oddziałują przede wszystkim ceny paliw. Jak wynika z [raportu The European Road Freight Rate Development Benchmark](#),

pochłaniają one blisko 40% budżetu (w maju i czerwcu 2022 r. średnia cena benzyny sięgnęła niemal 8 zł/l, a oleju napędowego 7,66 zł/l). W krajach takich jak Niemcy, Holandia, Belgia i Francja dużą bolączką są także koszty zatrudnienia kierowców. Inflacja, wzrost cen oleju napędowego oraz większe koszty wynagrodzeń spowodowały, że stawki na rynku poszły w górę – w pierwszym kwartale 2022 r. indeks stawek europejskiego frachtu drogowego osiągnął rekordowy poziom 110,9 pkt.

Sposobem na oszczędności jest odpowiednie planowanie tras i przejazdów z wykorzystaniem nowoczesnych systemów, takich jak TMS, uwzględniających różnorodne parametry: od ceny paliwa przez opłaty drogowe po koszty eksploatacji pojazdu.

TRANSPORT KOLEJOWY

To rozwiązanie szczególnie często wybierane w przypadku konieczności przewozu na duże odległości ciężkich towarów, takich jak: kruszywo, ropa, piach czy węgiel. Koszt przewozu w transporcie szynowym jest uzależniony od objętości ładunku i stanowi atrakcyjną alternatywę dla droższych przesyłek lotniczych.

Fracht kolejowy jest wyjątkowo wydajny w przypadku długich tras, ponieważ można przewieźć wiele kontenerów przy małej liczbie postojów. Dodatkowo fracht ten jest kompatybilny intermodalnie – nie wymaga załadunku i rozładunku w punktach tranzytowych, a kontenery są ładowane bezpośrednio z pociągu na ciężarówkę. Fracht kolejowy jest także zdecydowanie tańszy od lotniczego i szybszy od morskiego.

Do wad tego rozwiązania należą: ryzyko wystąpienia zatorów w związku z przekraczaniem granic wielu krajów, liczne strefy celne czy fakt, że najbliższy terminal może nie być najtańszy. Dodatkowo nie wszystkie towary mogą być przewożone w ten sposób – do wyjątków należą m.in. baterie.

Choć ceny frachtu kolejowego są najbardziej stabilne w porównaniu do innych środków transportu, w ten segment branży również uderżyły podwyżki cen energii. Nowe, zwiększone o kilka procent stawki zaczęły obowiązywać w grudniu 2022 r. Wyższe ceny będą szczególnie widoczne we frachcie kolejowym cargo.

TRANSPORT MORSKI

Pandemia koronawirusa mocno wpłynęła na koszt frachtu morskiego. Znaczące podwyżki były spowodowane ogromnym wzrostem liczby zakupów internetowych, a także długotrwałymi zakłóceniami wynikającymi z blokady Kanału Sueskiego przez kontenerowiec Ever Given. W wyniku tych czynników jeszcze w styczniu 2022 r., przed agresją Rosji na Ukrainę, ceny frachtu morskiego były rekordowo wysokie. Ostatni rok przyniósł jednak kilkudziesięcioprocentowy spadek cen.

Według analityków nie jest to do końca dobra wiadomość, ponieważ niższe ceny wynikają z mniejszego popytu, a ten jest związany z coraz bardziej pogarszającą się koniunkturą. Jak wskazuje [raport brytyjskiej firmy badawczej Drewry](#), średnia cena transportu kontenera wynosi obecnie poniżej 2 tys. dolarów, czyli o 77% mniej niż rok wcześniej, przy czym na należącej do tej pory do najdroższych szlaków trasie między Szanghajem a Rotterdamem spadki wyniosły nawet 88%.

Ceny frachtu morskiego powoli się stabilizują; według analityków powinny osiągnąć poziom z listopada 2020 r., jednak do stanu sprzed pandemii już nie wrócą.

TRANSPORT LOTNICZY

Pandemia COVID-19 negatywnie wpłynęła na lotniczy ruch pasażerski, za to sektor air cargo rozkwitał na niespotykaną dotąd skalę – zapotrzebowanie było tak duże, że w ramach frachtu lotniczego wykorzystywane były nawet odrzutowce pasażerskie.

W ostatnich 2-3 latach różnica kosztów między frachtem lotniczym a morskim zmalała, dzięki czemu korzystanie z linii lotniczych, biorąc pod uwagę szybkość tego rozwiązania, stało się bardziej opłacalnym rozwiązaniem, na które decydują się przede wszystkim nadawcy towarów luksusowych i o znacznej wartości, produktów, które szybko się psują (owoce, kwiaty), żywych zwierząt hodowlanych czy farmaceutyków.

Prognozowane są dalsze spadki cen frachtu lotniczego – trwająca za naszą wschodnią granicą wojna zakłóciła przepływy handlowe i aktywność gospodarczą w wielu regionach świata, a wysoka inflacja osłabia siłę nabywczą i skalę konsumpcji.

Przewidywania te potwierdzają [raporty IATA](#), międzynarodowej organizacji zrzeszającej przewoźników lotniczych. Jak wynika z opublikowanych przez tę instytucję badań, rok 2023 rozpoczął się dla branży air cargo spadkami – światowy rynek transportu lotniczego cargo odnotował w styczniu spadek tonokilometrów na poziomie 14,9% w ujęciu rok do roku.

PROGNOZY

Efektywne i ekonomiczne zarządzanie stanami magazynowymi, zarówno w firmach produkcyjnych, jak i wśród podmiotów z sektora e-commerce, jest nierozdzielnie połączone ze stworzeniem sprawnie funkcjonującego łańcucha dostaw. W obliczu wielu wyzwań związanych ze wzrostem cen energii, paliw, towarów oraz niestabilnym kursem walut kluczowe jest zapewnienie przedsiębiorstwu stabilnego i pewnego transportu produktów i komponentów.

Ceny poszczególnych frachtów dynamicznie się zmieniają, dlatego warto skorzystać ze wsparcia doświadczonego partnera logistycznego, który kompleksowo zajmie się spedycją drogową, morską, kolejową czy lotniczą, a także zarządzaniem łańcuchem dostaw.

Zapraszamy do współpracy ze Smart Cargo Solutions!



Podniebny lot przesyłek

TRANSPORT LOTNICZY JEST NIEWĄTPLIWIE NAJSZYBSZYM RODZAJEM TRANSPORTU STOSOWANYM W PROCESACH LOGISTYCZNYCH. JEST TEŻ NAJDROŻSZY, A MIMO TO CIESZY SIĘ NIESŁABNĄCYM POWODZENIEM.



Fot. Getty Images

Klienci wybierający ten rodzaj transportu z reguły mają dobry powód. Najczęściej jest nim bardzo krótki czas przydatności transportowanego towaru do użycia, konieczność niemal natychmiastowego wykorzystania go w procesie produkcyjnym lub badawczym, a także podatność na uszkodzenia w transporcie morskim lub kołowym. Można z dużą pewnością przyjąć, że w większości przypadków transport lotniczy jest wybierany wtedy, gdy od nadania przesyłki do jej odebrania ma upłynąć jak najmniej czasu.

Spełnienie tego pozornie prostego warunku wymaga wielkiego wysiłku i bardzo czytelnie ilustruje fakt, że współczesna logistyka i spedycja to

„sporty zespołowe”, w których na końcowy wynik pracuje wiele osób, firm i organizacji. Zacznijmy więc od początku.

DROGA Z PUNKTU A DO B NIE ZAWSZE JEST PROSTA

Skoro przesyłka ma błyskawicznie dotrzeć do odbiorcy, musi jak najszybciej (w przenośni i dosłownie) wystartować. Jeśli nadawca i odbiorca mają siedziby w wielkich miastach korzystających z dobrodziejstw międzynarodowych portów lotniczych, sprawa jest względnie prosta. Łatwo znajdziemy firmę, która odbierze przesyłkę od nadawcy, przygotuje ją, dopełni niezbędnych formalności i doprowadzi do umieszczenia towaru na pokładzie samolotu. Na

lotnisku docelowym proces przebiegnie w odwróconej kolejności i klient zostanie usatysfakcjonowany.

A co z bardziej odległymi zakątkami świata? Tam też potrzebne są szczepionki czy odczynniki laboratoryjne, stamtąd przesyła się do badań próbki tkanek i mikroorganizmów, dokumenty biznesowe i wiele innych rzeczy. Tyle tylko, że z lotniska startują wyłącznie samoloty małych, lokalnych firm, które współpracują z miejscowymi spedytorkami i logistykami. Te podmioty być może chętnie wykonają zlecenie w imieniu zagranicznego partnera, ale każdorazowe ustalanie warunków współpracy opóźni proces dostawy.

W GRUPIE SIŁA

Rozwiązaniem na te bolączki są aliansy i międzynarodowe organizacje zrzeszające przewoźników, firmy logistyczne, agencje celne itp. Podpisanie umowy o współpracy oznacza przyjęcie wspólnych standardów, spójnego systemu wyceny usług i podziału przychodów z realizacji zlecenia pomiędzy partnerów współpracujących przy realizacji. W ten sposób można budować międzynarodowe sieci organizacji, które potrafią zarówno konkurować, jak i (w trosce o dobro klienta) współpracować ze sobą na jasnych zasadach.

Z przyjemnością informujemy, że Smart Cargo Solutions zostało członkiem wspierającym prestiżowego Stowarzyszenia Grupa Przedsiębiorców Przemysłu Lotniczego „Dolina Lotnicza” i dołączyło do Krajowego Klastra Kluczowego „Dolina Lotnicza”.

Stowarzyszenie skupia przedsiębiorców i liderów związanych z przemysłem lotniczym, tworząc silną platformę do wymiany wiedzy i doświadczeń oraz zawierania strategicznych partnerstw.

Podmioty zaangażowane w transport lotniczy, zrzeszone w międzynarodowych sieciach, współpracują ze sobą na jasnych zasadach w trosce o dobro klienta.

REGUŁY I NORMY

Transport lotniczy jest prawdopodobnie najbardziej sformalizowanym, najlepiej zdefiniowanym rodzajem transportu. Konieczność przyjęcia wspólnych rozwiązań staje się oczywista, jeśli weźmiemy pod uwagę mnogość typów statków powietrznych wykonujących operacje dla przewoźników czy liczbę portów lotniczych wyposażonych w różne systemy i instalacje do załadunku i rozładunku towarów z pokładu samolotu. To wymusza przyjęcie wspólnych norm dla wielu elementów: konstrukcji kontenerów, granicznych rozmiarów, masy, kształtu i objętości przesyłek, sposobów zabezpieczania towaru przed uszkodzeniem czy nieuprawnioną ingerencją itp.

Normalizacja daje wiele korzyści, ale wymaga dyscypliny od wszystkich stron biorących udział w transporcie przesyłki. Odstępstwa od standardów trzeba usunąć, a to niekiedy oznacza wydłużenie czasu przygotowania przesyłki i opóźnienie dostawy.

TOWARY NIEBEZPIECZNE

Potężny zbiór regulacji, znany jako DGR, dotyczy lotniczego przewozu substancji niebezpiecznych (jest to odpowiednik ADR w transporcie drogowym).

Przyjęto spójny system podziału tych substancji na:

1. materiały wybuchowe;
2. gazy;
3. ciecze palne;
4. ciała stałe palne;
5. substancje utleniające;
6. substancje trujące i zakaźne;
7. materiały radioaktywne;

8. substancje korodujące;
9. materiały niebezpieczne różne.

Dla każdej grupy określono zestaw dokumentów, które muszą towarzyszyć przesyłce, sposób jej pakowania i rodzaj zabezpieczeń. Niedopełnienie formalności w trakcie przyjmowania przesyłki przez pierwszą firmę uczestniczącą w łańcuchu logistycznym może spowodować problemy na kolejnym etapie. W rezultacie przewoźnik lotniczy może odmówić przyjęcia przesyłki na pokład do czasu usunięcia nieprawidłowości. Nawet jeśli uda się to załatwić bez zwracania przesyłki do nadawcy, powstaje ryzyko, że ładunek nie odleci na pokładzie najbliższego samolotu. Oczekiwanie na kolejny lot wydłuża zaś czas dostarczenia przesyłki do adresata.

FORMALNOŚCI CELNE

Następna grupa obowiązków, z których muszą się wywiązać nadawca i spedytor, to formalności celne. Są one związane z opuszczeniem przez przesyłkę jednego obszaru celnego i wprowadzeniem jej na inny.

Przepisy są spójne i przejrzyste wewnątrz grup państw blisko ze sobą współpracujących, jak ma to miejsce np. w Unii Europejskiej. Bardziej problematyczna jest spedycja na większe odległości – import z państw azjatyckich lub afrykańskich do Europy albo Ameryki Północnej może wymagać dopełnienia wielu formalności zarówno w zakresie przygotowywanych dokumentów, jak i rozliczania cła, składowania towarów itp.

Każdy popełniony na tym etapie błąd wydłuża procedurę celną i zwiększa koszty. Co jednak najważniejsze, stawia pod znakiem zapytania sens wykorzystania transportu lotniczego, bo czas oczekiwania na przesyłkę stanie się porównywalny np. z transportem drogowym.

PLAN LOTU

Wszystkie wymienione formalności trzeba załatwiać w tempie wyznaczanym przez rozkłady lotów. Część przesyłek podróżuje samolotami czarterowymi, ale nawet one muszą trzymać się rozkładów uwzględniających warunki atmosferyczne i stopień obciążenia przestrzeni powietrznej.

Samoloty dużych przewoźników lotniczych, specjalizujących się w transporcie towarów, mają swoje rozkłady, więc opóźnienie operacji jest możliwe wyłącznie w wyjątkowych sytuacjach.

Jeśli przesyłka ma odlecieć konkretnym rejsem, musi dotrzeć na lotnisko z określonym wyprzedzeniem, a potem bez dodatkowych i nieprzewidzianych komplikacji trafić do luku bagażowego. Gdy coś pójdzie nie tak, pozostaje jedynie zdążyć na kolejny lot, który odbędzie się za kilka lub kilkanaście godzin.

W DOBRYCH RĘKACH

Profesjonalne firmy logistyczne starają się, aby większość, a czasami nawet wszystkie wspomniane komplikacje były niedostrzegalne dla zleceniodawców. Gdy klient prosi o wycenę usługi, otrzymuje ją wraz z informacją o możliwości realizacji, spodziewanych terminach, sposobie przygotowania przesyłki i dokumentach niezbędnych do wypełnienia. Cała reszta spoczywa na spedytorze i firmach, z którymi współpracuje. Ostateczny efekt zależy od ich wiedzy, doświadczenia, jasnej komunikacji, a także umiejętności twórczego rozwiązywania nietypowych problemów.

Smart Cargo Solutions zatrudnia doświadczonych pracowników, z których wielu posiada certyfikaty DGR uprawniające do obsługi przesyłek zawierających towary niebezpieczne. Przynależność do Global Affinity Alliance daje nam możliwość skorzystania z doświadczenia i usług wielu partnerów prowadzących działalność niemal w każdym zakątku świata. Rozwiązujemy problemy, o których nasi klienci nie muszą nawet wiedzieć.

OFERUJEMY SZYBKI I PEWNY TRANSPORT LOTNICZY,
BAZUJĄC NA SZEROKIEJ WSPÓŁPRACY Z NAJBARDZIEJ RENOMOWANYMI
I SOLIDNYMI PRZEWOŹNIKAMI LOTNICZYMI NA RYNKU.

ON BOARD COURIER

Serwis przeznaczony dla niewielkich przesyłek, gdzie czas dostawy ma kluczowe znaczenie. Ze Smart Cargo Solutions towar w 24 godziny może dotrzeć w dowolne miejsce na świecie.

TRANSPORT W TEMPERATURZE KONTROLOWANEJ

Leasing kontenerów lotniczych przeznaczonych do aktywnej kontroli temperatury, przewozy w zakresach od -20 do +30°C, kontrola temperatury i wilgotności na całej trasie przewozu.

CZARTER SAMOLOTÓW

Rozwiązanie pozwalające na transport towarów z lub do dowolnego miejsca na ziemi, w dogodnym czasie, z dostosowaniem rozkładu lotu do potrzeb klienta.

TRANSPORT TOWARÓW NIEBEZPIECZNYCH

Kompleksowa obsługa logistyczna i wsparcie klientów w klasyfikacji towarowej pod kątem regulacji DGR (ang. Dangerous Goods Regulations).

CROSS TRADE

Zlecenie transportowe realizowane w oparciu o sieć certyfikowanych agentów World Cargo Alliance, według wymagań klienta, niezależnie od rodzaju, wielkości lub miejsca podjęcia albo doręczenia towaru.



Ubezpieczenie spedytora

FIRMY ZWIĄZANE Z SZEROKO ROZUMIANĄ BRANŻĄ TRANSPORTOWĄ SĄ SZCZEGÓLNIENIE NARAŻONE NA RYZYKO USZKODZENIA LUB UTRATY POWIERZONYCH DÓBR. WYPADEK, KRADZIEŻ CZY INNE ZDARZENIA LOSOWE MOGĄ DOPROWADZIĆ DO UTRATY CENNEGO ŁADUNKU, A SPEDYTORA WPĘDZIĆ W NIEMAŁE KŁOPOTY FINANSOWE. WYKUPIENIE UBEZPIECZENIA DEDYKOWANEGO SPEDYTOROM POWINNO BYĆ ZATEM POZYCJĄ OBOWIĄZKOWĄ DLA KAŻDEGO PRZEDSIĘBIORCY Z BRANŻY.



Tomasz Rutka

Agent ubezpieczeniowy, z branżą związany od 2001 r. Specjalizuje się w ubezpieczeniach komunikacyjnych oraz związanych z transportem (krajowym i międzynarodowym).

To inwestycja w bezpieczne prowadzenie biznesu, która może zapewnić spedytorowi spokojną głowę i wspierać stabilność jego działalności. Jak jednak wybrać właściwą ofertę ubezpieczeniową i na co zwracać uwagę, oceniając zakres gwarancji oferowanych klientom przez spedytora?

- Ubezpieczenie OC warto wykupić z dwóch powodów - wyjaśnia Tomasz Rutka, agent ubezpieczeniowy.
- Po pierwsze, pozwala nam o możliwe uszkodzenia transportowanego towaru czy sprawy formalne związane z realizacją danego zlecenia. Drugi, równie ważny aspekt to wzrost zaufania potencjalnych klientów.

Ubezpieczenie działalności spedytora jest kluczowe dla zabezpieczenia finansowego i prawnego oraz budowania zaufania w tej branży. Pomaga chronić przed stratami, odpowiedzialnością cywilną i utratą reputacji.



Z mojego doświadczenia wynika, że upewnienie się co do ubezpieczenia spedytora/przewoźnika jest dla klienta równie naturalne jak sprawdzenie, czy posiada on odpowiednie uprawnienia do wykonania danej usługi. To oczywiste: chyba nikt z nas nie powierzyłby mienia znacznej wartości firmie, która nie daje pewności co do pokrycia ewentualnych strat w towarze. Niejednokrotnie jest to warunek konieczny do podpisania umowy - dodaje ekspert.



Nowy **SMART** **Box** z Busan!



Uruchomiona w czerwcu konsola drobnicowa LCL z Chin do Polski to:



prawdopodobnie
najatrakcyjniejsze
stawki frachtowe
na rynku



regularne
wyjścia raz
w tygodniu
(sobota)



śledzenie przesyłki
w systemie
SmartTrax



sprawdzony
agent i możliwość
konsolidacji
przesyłek IMO



cut off: 7 dni
przed ETD



atrakcyjne
ubezpieczenie
cargo

ZAPOZNAJ SIĘ Z NASZYM OPCIAMI KONSOLIDACJI.

www.smart-cargo.eu

NIE CZEKAJ NA PEŁEN KONTENER, WYSYŁAJ OD RAZU !



Fot. Getty Images

RYZIKO

Warto zaznaczyć, że odpowiedzialność za powierzony ładunek nakłada na spedytora Kodeks cywilny. Zgodnie z jego treścią spedytor jest odpowiedzialny za przewoźników i dalsze podmioty, którym podlega wykonanie zlecenia, chyba że nie ponosi winy w wyborze. – Mówi o tym art. 799 Kodeksu cywilnego – precyzuje Tomasz Rutka i dodaje: – Spedytor ponosi także odpowiedzialność za utratę, ubytek lub uszkodzenie przesyłki w czasie od jej przyjęcia aż do wydania przewoźnikowi, dalszemu spedytorowi, zleceniodawcy lub osobie przez niego wskazanej.

W każdym z tych przypadków zakres świadczonych usług wynika z zawartych umów. Spedytor i przewoźnik ponoszą odpowiedzialność za niewykonanie lub nienależyte wykonanie zapisów umowy (art. 471 Kodeksu cywilnego).

– Ryzyko ponoszone przez spedytora jest zależne od zakresu umowy. Zawsze powinniśmy się upewnić, czy zawierana przez nas umowa spedycji nie spełnia warunków umowy przewozu, co może uczynić spedytora „przewoźnikiem umownym” i zwięźszyć zarówno zakres obowiązków, jak i ryzyko wykonywanego zlecenia – radzi Tomasz Rutka.

– Umowa spedycji została ujęta jednolicie w Kodeksie cywilnym, w artykułach 794–804. Objęte nią będą czynności z zakresu organizacji transportu towaru (działania mające na celu nadanie przesyłki, opakowanie ładunku, oznaczenie go, załadunek, odprawę celną, przygotowanie odpowiedniej dokumentacji, zorganizowanie przewozu i rozładunku). Natomiast przewoźnikiem umownym będzie ten, który podzlecił transport towaru kolejnemu przewoźnikowi (art. 5 Prawa przewozowego). Spedytor będzie zrównany w obowiązkach z przewoźnikiem, jeśli sam dokona przewozu

towaru (art. 800 Kodeksu cywilnego) oraz jeżeli według treści zlecenia (nawet o nazwie „zlecenie spedycyjne”) zobowiązuje się w imieniu własnym do przewozu towaru, nie wykonując żadnych czynności dodatkowych, ani nawet samemu nie realizując tego transportu. Warto również zwrócić uwagę, że przewoźnikiem umownym może być spedytor, który został wpisany w poz. 16 lub 17 listu przewozowego CMR – wyjaśnia ekspert. Wszystko to sprawia, że spedytor obarczony jest sporym ryzykiem, a najlepszym zabezpieczeniem przed nim jest wykupienie polisy OCS.

ODPOWIEDZIALNOŚĆ CYWILNA SPEDYTORA

Jak wskazuje sama nazwa, przedmiotem OCS jest odpowiedzialność cywilna spedytora, a więc za szkody wynikłe z niewykonania lub nienależytego wykonania umowy spedycji, której zakres określają przepisy Kodeksu cywilnego (tytuł XXVI – Umowa spedycji).

W praktyce oznacza to, że podstawowym ubezpieczeniem objęte są czynności należące do codziennych obowiązków spedytora, takie jak:

- zawieranie umowy przewozu towarów;
- sporządzanie stosownych dokumentów przewozowych;
- opracowywanie instrukcji wysyłkowych;
- zgłaszanie przesyłek do ubezpieczenia oraz odprawy celnej;
- kontrola przesyłek pod kątem ilościowym i wagowym;
- znakowanie, pakowanie i przepakowywanie towaru;
- nadzór nad załadunkiem, ewentualnym przeładunkiem i wyładunkiem;
- czasowe magazynowanie przesyłek.

– Wymienione powyżej elementy to absolutne minimum, które musi obejmować polisa – zauważa Tomasz Rutka. – Warto poszerzyć ją o punkty dające nam zabezpieczenie na wypadek uznania naszej firmy za przewoźnika umownego. Koniecznym jest zwrócić też uwagę na maksymalną sumę ubezpieczenia, sposób szacowania szkód czy szybkość wypłaty odszkodowania. Pamiętajmy, że klienci zazwyczaj żądają zwrotu 100% poniesionych strat.

Kolejna kwestia, którą powinniśmy porównać, to zakres wyłączeń zawartych w polisie. Towarzystwa ubezpieczeniowe stosują wiele zapisów zapewniających im ochronę przed wyłudzeniami odszkodowań lub obciążaniem ich zbyt wielkim ryzykiem finansowym – wylicza ekspert.

Przed wykupieniem polisy warto więc sprawdzić, czy ochrona ubezpieczeniowa obejmuje m.in. szkody powstałe w wyniku:

- odpowiedzialności cywilnej jako przewoźnika drogowego (tzw. umownego) na zasadach wynikających z Konwencji CMR (Konwencja o umowie międzynarodowego przewozu drogowego towarów) lub prawa przewozowego;
- nieprawidłowego wypełniania dokumentów celnych;
- rażącego niedbalstwa ubezpieczającego bądź osoby działającej na jego zlecenie, z jego upoważnienia lub w jego imieniu;
- magazynowania towaru powyżej 30 dni.

DODATKOWE PARAMETRY POLISY

Jeżeli podstawowa ochrona nie zawiera elementów, które uznamy za niezbędne, wówczas możemy poszerzyć ofertę o dodatkowe opcje ubezpieczenia. Bez wątpienia są to pozycje warte uwagi, ponieważ obejmują zdarzenia przytrafiające się dość często. Szczególną popularnością cieszą się punkty odnoszące się do:

- szkód spowodowanych utratą ładunku wskutek kradzieży z włamaniem;
- kradzieży środka transportu wraz z towarem (zwykle w polisie jest obostrzenie informujące, że dotyczy to tylko pojazdów pozostawionych na parkingach strzeżonych);
- ubytków lub uszkodzeń powierzonego towaru, do jakich doszło w czasie wykonywania czynności spedycyjnych;
- ubezpieczenia umownej odpowiedzialności cywilnej przewoźnika drogowego (w transporcie krajowym lub/i międzynarodowym);
- odpowiedzialności cywilnej za spedycję: materiałów niebezpiecznych,

żywych zwierząt, dzieł sztuki, zbiorów filatelistycznych i numizmatycznych;

- szkód powstałych w jednostkach ładunkowych (kontenerach, paletach, platformach, opakowaniach, pojemnikach) w wyniku rozmrożenia, niezachowania temperatury przewozu bądź na skutek rażącego niedbalstwa.

Jak widać, podczas wykonywania zleceń z zakresu spedycji przydarzyć może się wiele niespodziewanych sytuacji związanych zarówno z transportem towaru, jak i ze stroną formalną procesu. – *Odpowiednie dobranie polisy do naszych wymagań to podstawowy warunek tego, czy polisa będzie spełniać oczekiwania i zapewni firmie bezpieczeństwo. Na rynku spotkamy wiele ofert o różnicowanym zakresie, dlatego przed ostateczną decyzją warto skonsultować się ze specjalistą, który dokładnie objaśni wszystkie elementy składowe polisy* – twierdzi Tomasz Rutka.

Posiadanie odpowiedniej polisy może znacznie zminimalizować ryzyko poniesienia strat, a w razie wystąpienia niepożądanego zdarzenia pomóc szybko i sprawnie uporać się z jego skutkami.



Międzynarodowe targi logistyki, mobilności, IT i zarządzania łańcuchem dostaw

transport logistic



Z TRANSPORT LOGISTIC WRÓCILIŚMY Z CAŁYM PAKIETEM WRAŻEŃ I INSPIRUJĄCYCH DOŚWIADCZEŃ.



Na uczestnikach targów wrażenie robiła zwłaszcza bogata gama produktów: od zaawansowanych systemów zarządzania logistyką po innowacyjne rozwiązania z zakresu transportu morskiego, powietrznego i kolejowego.

Cennych informacji dostarczały też konferencje i prezentacje. Szczególnie ciekawe były dyskusje na temat zrównoważonej spedycji, automatyzacji i inteligentnych rozwiązań.



Zajrzyj za kuliszy tego, co się działo na Transport Logistic w Monachium



Targi Logistyki, Magazynowania i Transportu

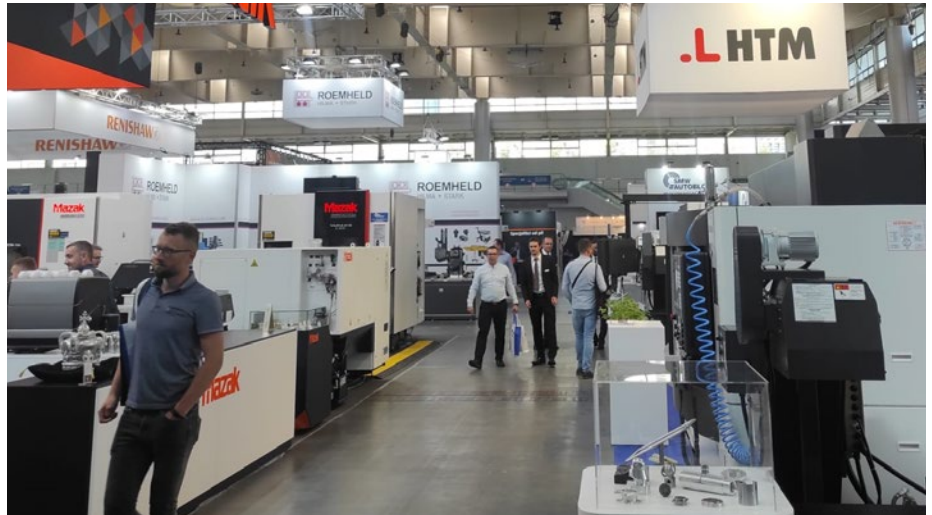


NA POZNAŃSKICH
TARGACH
MODERNLOG.

Świetna atmosfera i mnóstwo pasjonatów logistyki pod jednym dachem tworzyły doskonały klimat do nawiązania nowych relacji biznesowych i rozwinięcia sieci kontaktów w branży. Oczywiście korzystaliśmy z tej okazji – wszystko po to, by Smart Cargo Solutions mogło oferować swoim klientom jeszcze lepsze usługi!

Ekspozycja Modernlog obejmowała bardzo szeroki zakres tematyczny:

- sprzęt i urządzenia do transportu wewnętrznego,
- automatyka transportowa,
- oprogramowanie MES, TMS, WMS,
- urządzenia gospodarki magazynowej,
- usługi magazynowe, transportowe i spedycyjne,
- kody kreskowe i systemy automatycznej identyfikacji danych,
- wyposażenie magazynów oraz hal produkcyjnych.



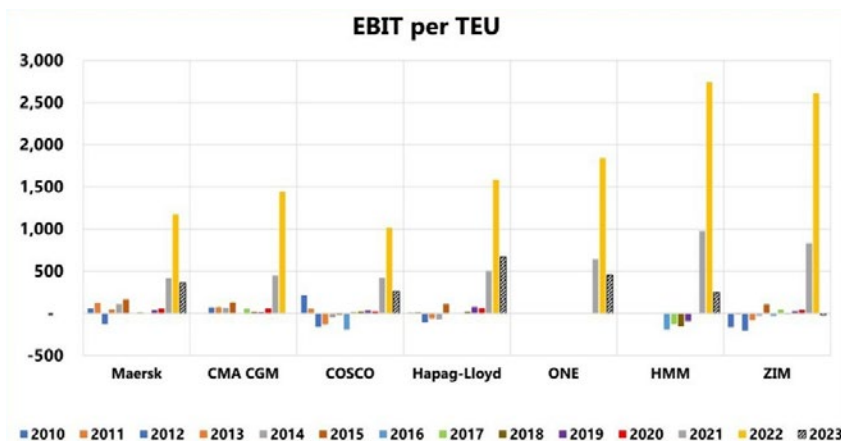
Obejrzyj naszą relację z targów Modernlog w Poznaniu



NEWSY Z BRANŻY

Hapag-Lloyd na czele stawki

Niemieckie przedsiębiorstwo Hapag-Lloyd uplasowało się na szczycie rankingu prezentującego marżę operacyjną. Według zestawienia opublikowanego przez Alphaliner Hapag-Lloyd, piąty co do wielkości operator pojemności kontenerowej na świecie odnotował najlepszą marżę operacyjną wśród głównych przewoźników w 1. kwartale 2023 r., osiągając zwrot w wysokości 31,1%.



Źródło: Alphaliner

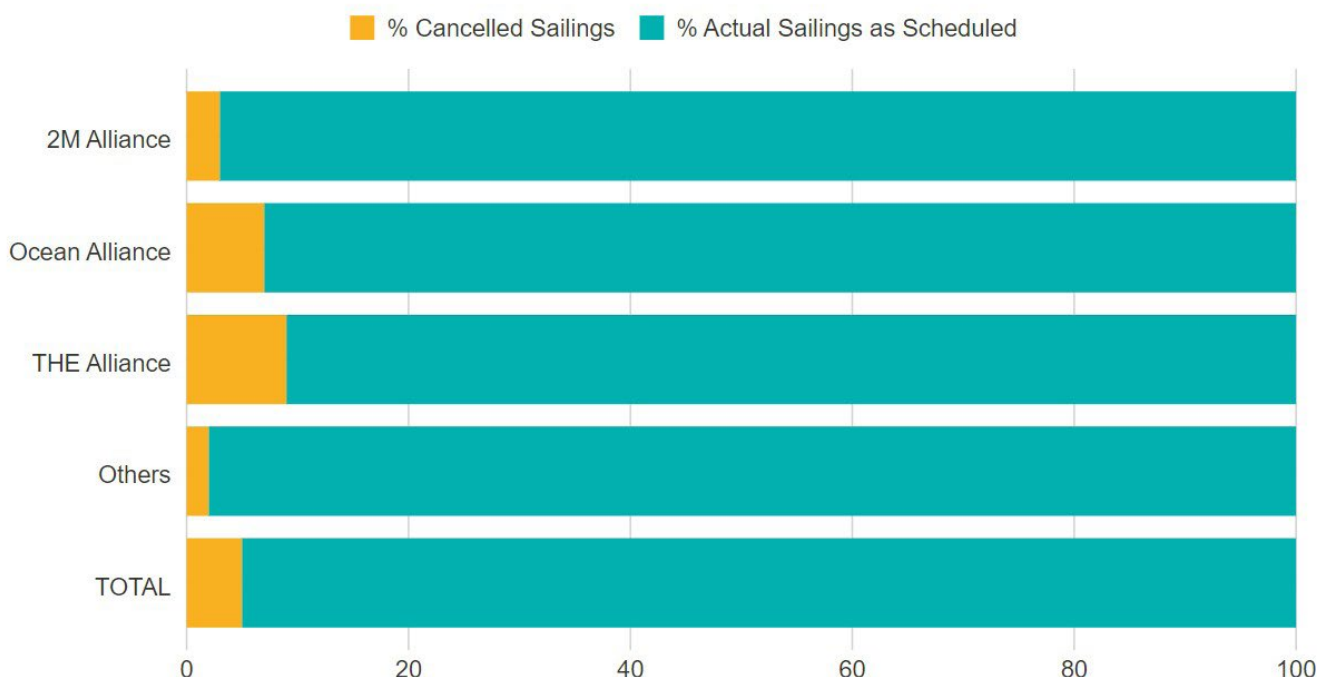
Cancelled Sailings Tracker

Na głównych trasach Wschód-Zachód - transpacyficznej, transatlantycznej oraz z Azji do Europy Północnej i basenu Morza Śródziemnego - między 25. tygodniem (19-25.06)

a 29. tygodniem (17-23 lipca) ogłoszono 34 blank sailings (z łącznej liczby 680 zaplanowanych rejsów). Stanowi to 5-procentowy wskaźnik anulowanych rejsów. Na rynku nadal obserwujemy

znaczną poprawę niezawodności usług lotniskowców, co widać na poniższej grafice - w ciągu najbliższych 5 tygodni oczekuje się, że 95% statków będzie pływać zgodnie z planem.

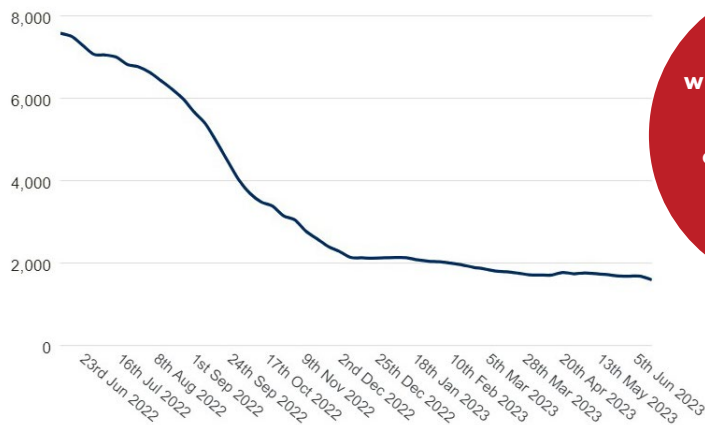
Drewry cancelled vs scheduled sailings (Week 25 to 29)



World Container Index

Indeks Drewry WCI, wynoszący na dzień 15 czerwca 1592 dolarów za kontener 40-stopowy, jest obecnie o 85% niższy od szczytowego poziomu 10 377 dolarów osiągniętego we wrześniu 2021 r. Jest jednocześnie o 41% niższy od dziesięcioletniej średniej wynoszącej 2688 dolarów, co wskazuje na powrót do bardziej normalnych cen, ale pozostaje o 12% wyższy niż średnie stawki z 2019 r. (sprzed pandemii), które znajdowały się wówczas na poziomie 1420 dolarów.

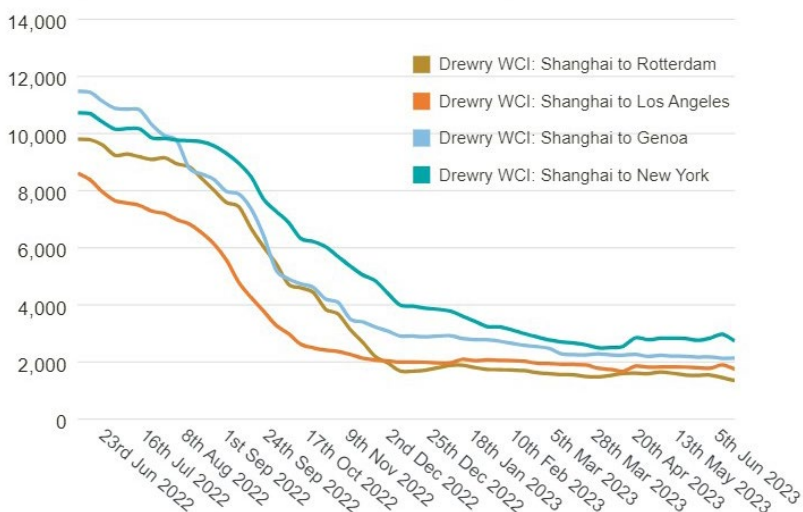
Drewry World Container Index (WCI) - 15 Jun 23 (US\$/40ft)



WCI spadł w tym tygodniu o 5%, do 1 592 dolarów, co stanowi spadek o 79% w ujęciu rok do roku.

Źródło: www.drewry.co.uk

Drewry WCI: Trade Routes from Shanghai (US\$/40ft)



Źródło: Drewry Supply Chain Advisors

Wolumen kontenerów w portach Starego Kontynentu

W Europie znajduje się kilka ważnych węzłów kontenerowych, które są kluczowymi punktami dla globalnego łańcucha dostaw. Sektor kontenerowy w ostatnich latach coraz prężniej rozwija się w większości europejskich portów, zwiększając konkurencyjność między sąsiednimi hubami. Container News opracował dane dotyczące wolumenu kontenerów w 2022 r. i przedstawia listę najbardziej ruchliwych portów kontenerowych w Europie w ubiegłym roku.

Stawki frachtowe spot dla 8 głównych tras Wschód-Zachód

Route	Route code	1-Jun-23	8-Jun-23	15-Jun-23	Weekly change (%)	Annual change (%)
Composite Index	WCI-COMPOSITE	\$1,682	\$1,681	\$1,592	-5% ▼	-79% ▼
Shanghai - Rotterdam	WCI-SHA-RTM	\$1,543	\$1,452	\$1,349	-7% ▼	-86% ▼
Rotterdam - Shanghai	WCI-RTM-SHA	\$579	\$574	\$570	-1% ▼	-60% ▼
Shanghai - Genoa	WCI-SHA-GOA	\$2,175	\$2,130	\$2,134	0%	-81% ▼
Shanghai - Los Angeles	WCI-SHA-LAX	\$1,782	\$1,896	\$1,746	-8% ▼	-79% ▼
Los Angeles - Shanghai	WCI-LAX-SHA	\$1,023	\$1,022	\$1,022	0%	-17% ▼
Shanghai - New York	WCI-SHA-NYC	\$2,833	\$2,975	\$2,733	-8% ▼	-74% ▼
New York - Rotterdam	WCI-NYC-RTM	\$813	\$794	\$777	-2% ▼	-35% ▼
Rotterdam - New York	WCI-RTM-NYC	\$3,714	\$3,375	\$3,195	-5% ▼	-54% ▼

Źródło: Drewry Supply Chain Advisors

Więcej informacji w artykule „10 portów kontenerowych w Europie z największym obłożeniem”



Pociąg towarowy Chiny – Europa

Pociąg kursujący w ramach Euroazjatyckiego Mostu Lądowego dobrze sobie radzi, i to mimo wcześniejszych obaw ekspertów o możliwe przeciążenia na trasie. W 22. tygodniu wydajność obsługi w portach granicznych pozostała stabilna. Średni czas przeładunku w Alashankou wynosił 5-7 dni, a w Khorgos i Manzhouli 8-10 dni.

Terminal wyjazdu pociągu i agent odpowiedzialny za części zagraniczne to dwa kluczowe czynniki wpływające na cały czas tranzytu. Według zaktualizowanych w 22. tygodniu danych pociągów jadących do Europy mają stabilny TT,

na przykład 13 dni z Chengdu do Małaszewicz, 20 dni do Budapesztu oraz 21 dni do Duisburga, tymczasem kilka pociągów jadących do Rosji zostało opóźnionych. Pełny TT dla pociągów z Zhengzhou, Zengcheng i Chongqing do Moskwy wynosi 21-26 dni, podczas gdy dla pociągów jadących na zachód z Xi'an do Elektrowgli wystarczało przeważnie 15 dni.

Ogólny popyt na transport na trasie do Europy jest stabilny, a stawki frachtu zmieniły się nieznacznie tylko na niektórych platformach. Warto odnotować, że Chongqing obniżył

cenę: do Małaszewicz o 400 USD, a do Duisburga o 600 USD.

Niektórzy specjaliści uważają, że ceny transportu kolejowego osiągnęły dno i wraz z nadejściem tradycyjnego szczytu sezonu wolumen przewozów towarowych w czerwcu może się odbić. W kwietniu i maju China Railway zatwierdziło wiele harmonogramów, a ogólna podaż miejsc przewyższa popyt. Oczekuje się, że planowane redukcje w czerwcu również będą miały bezpośredni wpływ na stawki frachtu na rynku.

CMA CGM Air Cargo zawiesza usługi w Stanach Zjednoczonych

Wschodzące przedsiębiorstwo transportowe, należące do francuskiej firmy żeglugowej CMA CGM, potwierdziło, że ponownie wycofuje się z rynku amerykańskiego i przenosi samoloty do Azji i na Bliski Wschód.

Z danych podawanych na stronie [Flightradar24](#) wynika, że ostatni lot samolotu należącego do CMA CGM z portu lotniczego w Chicago odbył się 29 kwietnia, a maszyny frachtowe,

które wcześniej obsługiwały tę trasę, są teraz wykorzystywane przy lotach do Mumbaiu.

Przypominamy, że pod koniec ubiegłego roku CMA CGM Air Cargo nagle wstrzymała loty do Chicago i Atlanty, aby tymczasowo obsługiwać Qatar Airways i DHL Express dwoma samolotami Airbus A330. Połączenia do Stanów Zjednoczonych zostały wznowione w styczniu, ale nie na długo.

Od 15 maja linia lotnicza rozpoczęła świadczenie usług transportu powietrznego z paryskiego lotniska Charlesa de Gaulle'a do Abu Zabi, które jest przystankiem na trasie do Guangzhou w Chinach.

Czy na przewozach kolejną da się zarobić?

W Stanach Zjednoczonych przewozy towarowe to dochodowy biznes o łącznych rocznych przychodach przekraczających 80 miliardów dolarów. W Europie przedsiębiorstwa państwowe często tracą pieniądze

i potrzebują interwencji rządu, aby utrzymać się na powierzchni. Czy oznacza to, że Stany Zjednoczone prawidłowo realizują kolejowe przewozy towarowe, podczas gdy Europa wciąż pozostaje w tyle?

Dowiedz się więcej!



Nowe połączenia intermodalne w Europie

1 czerwca METRANS Group uruchomił regularne **połączenie intermodalne między**

portem Rijeka a terminalem Budapeszt – Csepel. Drugą nowością ogłoszoną przez

tego operatora jest **połączenie między Budapesztem a terminalem Indija w Serbii**.



Źródło: intermodalnews.pl

Szlaban dla białoruskich i rosyjskich naczep?

Polska zgłosiła do Unii Europejskiej propozycję zakazu wjazdu na teren naszego kraju naczep rejestrowanych na Białorusi i w Rosji. Postulat ten pojawiał się już podczas blokad przejść

granicznych w Dorohusku i Koroszczyźnie na początku maja. Obecnie protesty polskich przewoźników na granicach są zawieszono, gdyż do spełnienia jest jeszcze kilka postulatów.

WorldACD poinformował, że tonaż i stawki w transporcie lotniczym w 22. tygodniu ponownie spadły. Najbardziej zauważalną zmianę odnotowały stawki za wylot z Europy do Azji i Pacyfiku – było to 4% w ujęciu tydzień do tygodnia.

Jeśli chcesz:



być zawsze
na bieżąco z ofertą
Smart Cargo Solutions



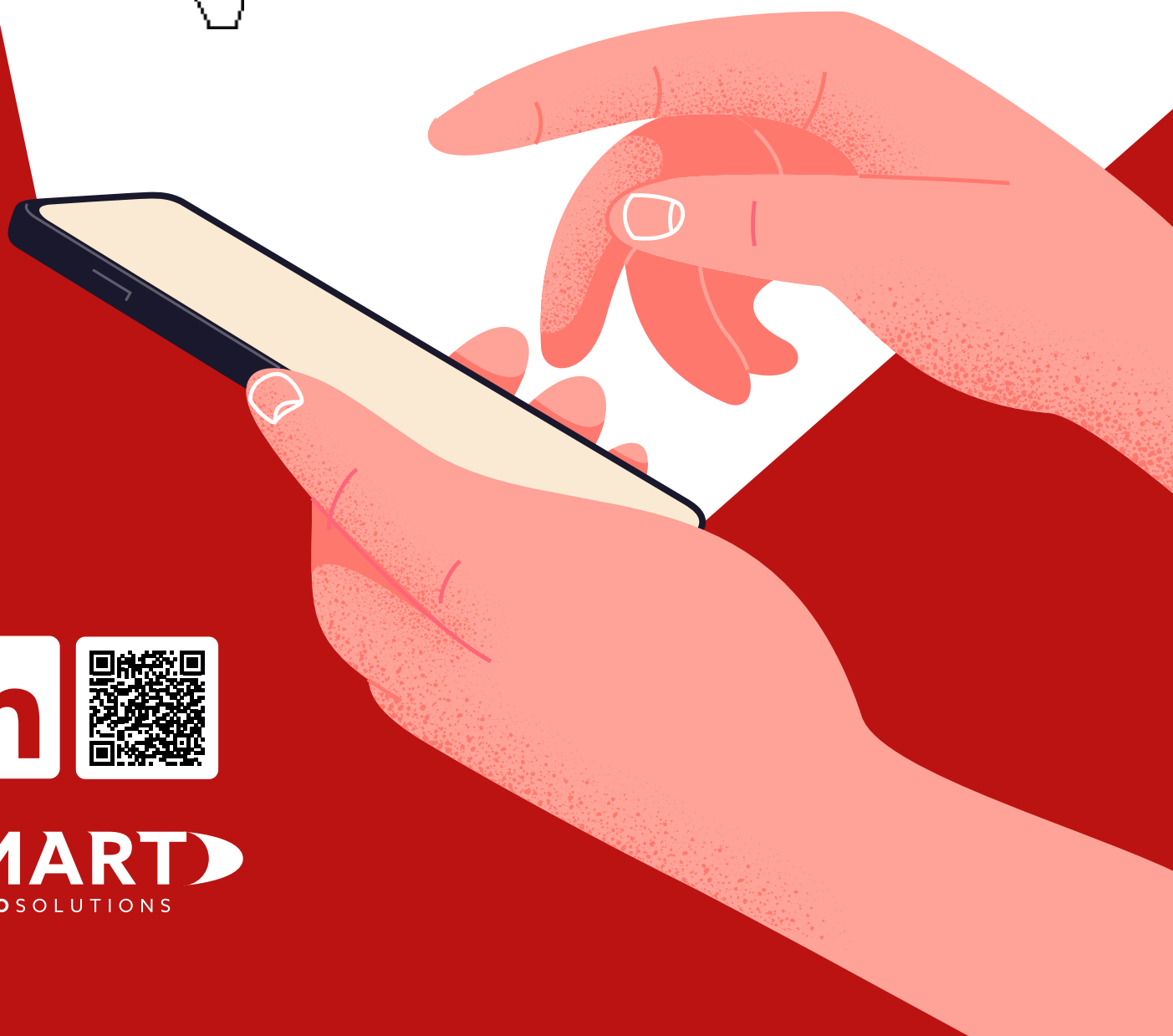
śledzić najnowsze
informacje z branży



czytać
o logistycznych
nowinkach

polub nasz profil w serwisie LinkedIn

www.linkedin.com/company/smart-cargo-solutions



SMART
CARGOSOLUTIONS