



3

**Jasne cele i innowacyjność pozwalają nam rosnąć –**  
wywiad z cyklu „Poznajmy się bliżej”

6

**Harmonogram wysyłek a kalendarium**

14

**Efektywniejszy i tańszy transport**  
dzięki konsolidacji przesyłek



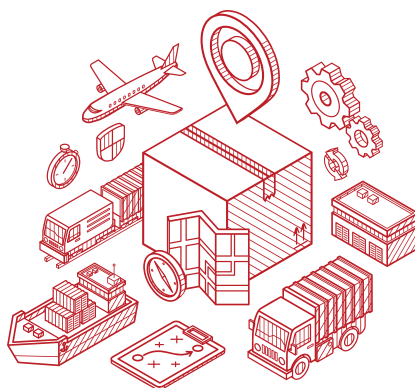
# Szanowni Państwo,

U progu nowego roku oddajemy w Państwa ręce kolejny numer magazynu „SMART News”, w którym pod lupę bierzemy wyzwania dotyczące zapewnienia bezpieczeństwa przesyłkom, efektywność transportu oraz aktualną sytuację rynkową.

Ton tego wydania wyznacza rozmowa z Dariuszem Strzyżewskim, dyrektorem sprzedaży i marketingu w SMART Cargo Solutions. Z dumą opowiada on o wyzwaniach, osiągnięciach i planach zawodowych, wyjaśnia, jak jasne cele i nowatorskie podejście do współpracy z klientami kształtują oblicze firmy, oraz dzieli się z czytelnikami swoimi prywatnymi pasjami. Poznajmy się bliżej!

Warto też przeczytać pozostałe artykuły przygotowane przez redakcję „SMART News”. W pierwszym, dotyczącym optymalizacji harmonogramów wysyłek, podejmujemy dyskusję o tym, dlaczego kalendarz świąt na świecie ma wpływ na spedycję, zwłaszcza przy działalności prowadzonej na globalną skalę.

Drugi z materiałów skupia się na bezpieczeństwie przesyłek. Podkreślamy, jak ważne jest zapewnienie stabilnego przewozu transportowanych towarów,



a eksperci ze SMART Cargo Solutions dzielą się swoim doświadczeniem w tym zakresie.

Bardzo ciekawym zagadnieniem jest także konsolidacja przesyłek – omawiamy zalety takiej usługi, przybliżając ideę transportu niepełnokontenerowego, który zapewnia efektywność i redukcję kosztów.

Oczywiście w numerze nie mogło zabraknąć aktualnych informacji z branży – śledzimy dla Państwa sytuację na rynku, przedstawiając najnowsze informacje i trendy, które kształtują logistykę u progu 2024 roku.

Serdecznie zapraszamy do lektury!

**SMART Cargo Solutions**



## Spis treści

Jasne cele i innowacyjność pozwalają nam rosnąć	3
Harmonogram wysyłek a kalendarium	6
Bezpieczeństwo przesyłek spedycyjnych	10
Efektywniejszy i tańszy transport dzięki konsolidacji przesyłek	14
Newsy z branży	16

Wydawca na zlecenie  
**SMART Cargo Solutions sp. z o.o.:**

**Feniks Media Group**  
ul. Balicka 136, 30-149 Kraków

wspolpraca@feniksmedia.pl



# Jasne cele i innowacyjność pozwalają nam rosnać

WYWIAD Z DARIUSZEM STRYŻEWSKIM,  
DYREKTOREM SPRZEDAŻY I MARKETINGU  
SMART CARGO SOLUTIONS

## Dariuszu, jakie stanowisko zajmujesz w naszej firmie i jaki jest zakres Twoich obowiązków?

Obecnie jestem dyrektorem sprzedaży i marketingu. Moje zadania polegają na tworzeniu strategii sprzedażowej i marketingowej oraz zarządzaniu zespołem sprzedaży. Osoby, którymi kieruję, odpowiadają za budowanie relacji z klientami, promowanie naszej oferty i realizację celów sprzedażowych.

W SMART Cargo Solutions nie ograniczamy się jednak do naszych standardowych obowiązków, ponieważ każdy z nas z przekonaniem angażuje się w wielopłaszczyznowe dbanie o interes firmy, jej wzrost i rozwój. W rezultacie często podejmujemy się dodatkowych zadań i projektów, które wymagają kreatywności, innowacyjności i współpracy. Dla nas SMART Cargo Solutions to nie tylko praca, ale także pasja, ponieważ wiemy, że nasze rozwiązania mają realny wpływ na wzrost i rozwój naszych klientów, a my chcemy rosnać razem z nimi.

## Czy sprzedaż jest obszarem, w którym od zawsze chciałeś pracować? Jak wyglądała Twoja zawodowa ścieżka?

Kiedy ponad 20 lat temu wchodziłem na rynek pracy, wyglądał on zupełnie inaczej niż obecnie. W tamtych realiach pracy było jak na lekarstwo.

Pamiętam, że z wydrukowanym CV pukałem od drzwi do drzwi, żeby zahaczyć się gdziekolwiek. Nie myślałem o pracy stricte w sprzedaży, szukałem po prostu zajęcia.

Dość niespodziewanie, jako kompletnie niedoświadczona osoba w tym obszarze, dostałem szansę pracy w dziale sprzedaży w najstarszej polskiej firmie spedycyjnej. Nauczono mnie tam wszystkiego o transporcie morskim, lotniczym czy drogowym, tam również zrozumiałem, że sprzedaż TSL to coś zupełnie innego niż do tej pory sądziłem, a sama branża i ludzie, z którymi pracowałem, ujęli mnie swoim specyficznym urokiem. Dziś szansę na zakochanie się w spedycji chcę dać komuś innemu i cieszę się, że mogę to robić, pracując w SMART Cargo Solutions.

## Jakie momenty bądź zadania w pracy sprawiają Ci największą satysfakcję?

Bez wahania mogę odpowiedzieć, że największym powodem do satysfakcji jest to, że mam realny wpływ na rozwój firmy i mojego zespołu. Lubię rekrutować nowych handlowców, którzy są pełni zapału i chęci uczenia się oraz dzieląją moje zafascynowanie branżą spedycyjną. Cieszę się, gdy widzę, jak rosną ich umiejętności, kompetencje i pewność siebie. Bycie dla nich przewodnikiem na zawodowej ścieżce, źródłem inspiracji i wsparciem to największa nagroda dla mnie.



**Dariusz Strzyżewski**

dyrektor sprzedaży i marketingu  
SMART Cargo Solutions

Jestem dumny, gdy obserwuję, jak stają się samodzielni, odpowiedzialni i skuteczni w swojej pracy. Lubię też śledzić, jak rośnie nasza firma dzięki ich wysiłkom. Mam też sporo satysfakcji, gdy widzę, że klienci SMART Cargo Solutions są zadowoleni z naszych produktów i usług, że polecają nas innym i z chęcią wracają do nas, poszerzając zakres współpracy.

**Prywatnie jesteś człowiekiem bardzo aktywnym, który chętnie podróżuje. Zdradzisz swój przepis na łączenie pasji osobistych z zawodowymi?**

To oczywiście bardzo indywidualna sprawa, ale według mnie przepis na udane godzenie pasji prywatnych z zawodowymi jest taki, że po prostu trzeba znaleźć właściwy czas i odpowiednie miejsce do realizowania się w obu tych sferach życia. Nie można poświęcać jednej kosztem drugiej, bo to prowadzi do frustracji, nudy lub wypalenia. Zawsze natomiast warto szukać tego, co nas cieszy, inspiruje oraz motywuje, i to zarówno w pracy, jak i w domu. Trzeba też umieć się zrelaksować, odpoczywać i regenerować siły.

Prywatnie kocham podróże, bo to dla mnie sposób na poznawanie świata, ludzi i kultur. Lubię organizować je na własną rękę, ponieważ daje mi to poczucie wolności. Na rodzinne wojaże zawsze zabieramy naszego 6-letniego

synka, bo chcemy mu pokazywać piękno i różnorodność naszej planety, uczyć go tolerancji i rozbudzać ciekawość. Lubię też odwiedzać porty – to dla mnie fascynujące miejsca, pełne życia i dynamiki. Często oglądam je razem z synem. Chcę, żeby zobaczył, jak ważna jest ta gałąź gospodarki dla rozwoju i wymiany handlowej.

Z biegiem lat zmieniłem też sposób, w jaki odpoczywam. Kiedyś kumulałem urlop, bo myślałem, że muszę być cały czas dostępny i zaangażowany w pracę. Teraz uważam, że jestem najbardziej efektywny, gdy dwa razy w roku wyjeżdżam i resetuję umysł. Wtedy wracam z nową energią, pomysłami i entuzjazmem.

**Jako dyrektor sprzedaży i marketingu z pewnością śledzisz najważniejsze trendy w spedycji międzynarodowej. Są takie, na które w ostatnim czasie zwróciłeś szczególną uwagę?**

Zawsze staram się być na bieżąco z najważniejszymi trendami w branży TSL. Jednym z takich zyskujących na znaczeniu kierunków, który z pewnością będzie się rozwijał, jest automatyzacja i robotyzacja procesów logistycznych. Uważam, że to kluczowy kierunek rozwoju branży, który pozwala na zwiększenie efektywności, jakości i bezpieczeństwa usług.

**SMART Cargo Solutions to firma z jasno sprecyzowanymi wartościami, a jedną z nich jest innowacyjność. Czy można liczyć, że opisywany przez Ciebie trend jest wart wdrożenia? Macie takie plany?**

Obecnie w SMART Cargo Solutions przymierzamy się do realizacji projektu, który ma na celu zaimplementowanie nowoczesnych rozwiązań technologicznych w naszej firmie. Chodzi o to, żeby wykorzystywać roboty oraz sztuczną inteligencję do optymalizacji trans-



**Dariusz Strzyżewski** oraz **Adrian Kieras**,  
Key Account Manager



**Adrian Kieras** oraz **Eryk Oksiak**,  
Junior Key Account Manager

portu, magazynowania i dystrybucji towarów, ale także do komunikacji z klientami. Wierzę, że dzięki temu projektowi będziemy mogli lepiej sprostać oczekiwaniom naszych partnerów i zleceniodawców oraz zdobyć przewagę konkurencyjną na rynku. W tym momencie to jeszcze kwestia dość odległa w czasie, ale jestem przekonany, że zarówno nasza firma, jak i inne podmioty z branży będą skłaniały się do coraz powszechniejszego stosowania nowych technologii w codziennej pracy.

**Mamy już 2024 rok, ale wróćmy jeszcze do minionego, z krótkim podsumowaniem, co się udało w nim osiągnąć. Może przychodzi Ci na myśl jakaś nietypowa realizacja lub wyjątkowy firmowy sukces, którym chciałbyś podzielić się z czytelnikami magazynu „SMART News”?**

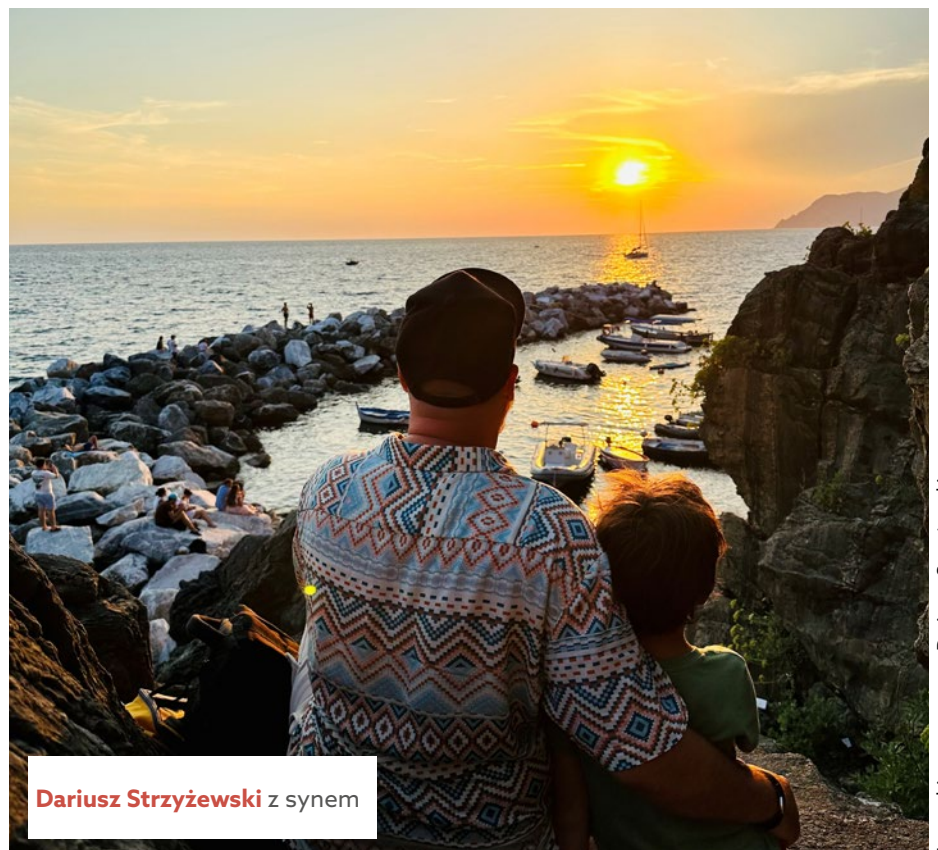
Rok 2023 był dla mnie i dla firmy SMART Cargo Solutions bardzo intensywny i ciekawy. Był to trudny okres w branży TSL, bo po dwóch latach boomu, wysokich stawek i dużego zapotrzebowania na usługi mieliśmy na rynku korektę i spadki, co zresztą jest zgodne z normalnym cyklem koniunkturalnym. Warto podkreślić,

że w porównaniu z innymi firmami w branży nasza nie odczuła tego aż tak bardzo. Szczęśliwie udało nam się utrzymać stabilny poziom obrotów, zysków i zatrudnienia.

Jednym z sukcesów w 2023 roku było również powstanie Akademii SMART. To nasz autorski projekt rekrutacyjny, w ramach którego wprowadzamy do firmy i branży młodych ludzi, tuż po lub w trakcie studiów, żeby zarazić ich pasją do TSL. To innowacyjna inicjatywa, która ma na celu kształtowanie przyszłych liderów i ekspertów w naszej dziedzinie. Akademia SMART to szkolenia, praktyki, mentoring i możliwość rozwoju kariery w strukturach SMART Cargo Solutions. W 2023 roku w ramach Akademii SMART udało nam się zatrudnić siedem osób, które już teraz przynoszą wartość naszej firmie i klientom, dla których pracujemy.

W poprzednim roku kalendarzowym w sposób szczególny skupiliśmy się też na budowaniu silnej struktury sprzedaży oraz pozyskiwaniu nowych partnerów biznesowych. Zwiększyliśmy również naszą obecność na kluczowych targach i konferencjach branżowych, gdzie prezentowaliśmy ofertę SMART Cargo Solutions i z sukcesem pracowaliśmy networkingowo. Wierzymy, że dzięki temu będziemy gotowi na nowe możliwości i wyzwania, które czekają nas w 2024 roku.

**Dziękuję za rozmowę.**



**Dariusz Strzyżewski** z synem

# Harmonogram wysyłek a kalendarium

GDY MOWA O OPTYMALNYM PLANOWANIU HARMONOGRAMU DOSTAW, NAJCZĘŚCIEJ PODKREŚLANE SĄ ASPEKTY FINANSOWE ORAZ KWESTIE ZWIĄZANE Z WYMAGANYMI TERMINAMI DOSTAW DO ODBIORCÓW. RÓWNIE WAŻNĄ SPRAWĄ JEST RÓWNIEŻ PLANOWANIE SPEDYCJI W KONTEKŚCIE HARMONOGRAMÓW ROCZNYCH.



Fot. Getty Images

Jeśli skala działań firmy spedycyjnej jest globalna, czynniki takie jak różnice w zakresie stref czasowych czy czasie spedycji ze względu na wybrany rodzaj transportu, a także dopasowanie terminu realizacji zamówienia do kalendarza świąt w różnych krajach mają kluczowe znaczenie dla osiągnięcia założonych celów.

## KLUCZOWE CZYNNIKI PRZY PLANOWANIU HARMONOGRAMU PRZESYŁEK



czas spedycji charakterystyczny dla danego środka transportu



różne strefy czasowe



dopasowanie terminu realizacji zamówienia do przerw świątecznych w danym kraju

Jako że branża spedycyjna narażona jest na wiele ryzyk wynikających z dynamicznego charakteru jej działalności, kluczem do sukcesu jest umiejętne połączenie dwóch aspektów działania: szczegółowego planowania tras i harmonogramów przesyłek z elastycznością pozwalającą na szybkie reagowanie w przypadku jakichkolwiek incydentów bądź wystąpienia tzw. siły wyższej.

Plan awaryjny jest ważny, ale podstawą działań każdego przedsiębiorstwa spedycyjnego, które operuje na poziomie globalnym, jest świadome pozyskiwanie informacji o wszystkich możliwych zmiennych, jakie warunkują przewóz przesyłek w różnych częściach świata. To naprawdę złożone zadanie. Jak zatem powinien wyglądać modelowy harmonogram planów spedycyjnych w ciągu roku kalendarzowego i jakie czynniki powinien brać pod uwagę spedytor za nie odpowiedzialny?

## TYP TRANSPORTU

Droga, którą obywa się spedycja towarów, w największym stopniu determinuje czas realizacji zlecenia i znacząco wpływa na tworzenie harmonogramu wysyłki.

W przypadku spedycji morskiej, która umożliwia fracht towarów nietypowych bądź ponadgabarytowych na znaczne odległości, jest on najdłuższy (do kilkunastu tygodni), a dodatkowo może zostać wydłużony przez nałożenie się na dni świąteczne bądź okresowe przestoje wpływające na pracę portów w różnych zakątkach świata. W tym przypadku kluczowe jest wyszukanie najbardziej efektywnych połączeń morskich, które pozwolą na optymalizację czasu realizacji zamówienia.

Za najszybszą formę transportu uchodzi droga powietrzna, ale stawiając na krótki czas realizacji, musimy liczyć się z najwyższym kosztem spedycji.

W przypadku konieczności dotarcia do miejsc niedostępnych dla drogi morskiej czy lądowej transport lotniczy może okazać się jednak koniecznością.

Zwykle sam transport morski oraz lotniczy są niewystarczające do pełnej realizacji zlecenia, dlatego istotnym elementem jest skorelowanie terminu dostawy towaru do terminala wraz z dalszym transportem drogowym. Współczesne możliwości techniczne umożliwiają monitorowanie i śledzenie przesyłek w czasie rzeczywistym, co pozwala klientom na komfort elastycznego planowania działań biznesowych, nawet jeśli sam proces transportu ulegnie nieoczekiwanemu wydłużeniu.

### RÓŻNICE CZASOWE

Na wydajne planowanie harmonogramów przesyłek duży wpływ ma kwestia ustalenia z kontrahentami czasów realizacji zlecenia. Nawet niewielkie niedoszacowanie lub przeszacowanie czasu transportu, wynikające z różnych stref czasowych, w jakich operują interesariusze procesu spedycyjnego, może mieć daleko idące skutki.

Kolejnym wyzwaniem są różnice czasu występujące nie między państwami czy kontynentami, ale w obrębie jednego kraju (np. Chin czy USA).

Już w momencie przygotowywania oferty, ale także później – podczas obsługi operacyjnej, trzeba dążyć do optymalizacji trasy przesyłki. Należy uwzględnić czynniki czasowe i ekonomiczne, a na ich bazie stworzyć łańcuch dostaw, który jest wydajny i efektywny z punktu widzenia klienta. SMART Cargo Solutions, bazując na bogatym doświadczeniu i członkostwie w Global Affinity Alliance – sieci biur partnerskich o globalnym zasięgu – jest w stanie sprostać wszystkim wyzwaniom związanym z realizacją optymalnego harmonogramu przesyłki.

W tym przypadku podstawą jest sprawna komunikacja z zagranicznymi partnerami i budowanie z nimi relacji opartych na zaufaniu – wszelkie nieporozumienia bądź utrudnienia we wzajemnym zrozumieniu mogą oznaczać kilka dni oczekiwania na następny statek, samochód czy lot.

Bycie w stałym kontakcie oznacza konieczność dopasowania się do godzin pracy kontrahentów (w praktyce dla polskich pracowników branży TSL często sprowadza się to do pracy w godzinach nocnych czy wczesno porannych). Płynność komunikacji pozwala jednak zapewnić klientom ciągłość procesów logistycznych i transportowych oraz realizację

tak bardzo przez nich cenionej usługi typu *door-to-door*, dzięki któremu przewożony towar zostaje dostarczony bezpośrednio do miejsca wskazanego w zleceniu.

### HARMONOGRAM ŚWIĄT

W planowaniu harmonogramów przesyłek kluczową kwestią jest uwzględnienie ustawowych oraz uznaniowych dni świątecznych we wszystkich krajach, przez które odbywa się tranzyt. Choć podstawą pracy logistyka są w tym względzie kalendarze dedykowane dla transportu i spedycji (które pomagają zorientować się także w zakazach poruszania się ciężarówek po drogach w określone dni), opieranie się na nich nie wyczerpuje zakresu działań w tym obszarze.

Pod uwagę należy wziąć fakt, że święta w niektórych krajach każdego roku przypadają w innym terminie – przykładowo w Chinach ustalone są zgodnie z kalendarzem księżycowym. W krajach o dużej powierzchni ze zdecentralizowaną administracją możemy mieć do czynienia dodatkowo z występowaniem świąt na poziomie krajowym i lokalnym. W tym kontekście warto przywołać Stany Zjednoczone, w których obchodzi się jedenaście świąt federalnych (obowiązujących w całym kraju), a dodatkowe dni wolne ustalone są na poziomie poszczególnych stanów.



**Łukasz Leśnik**

dyrektor operacyjny, członek zarządu  
SMART Cargo Solutions

W spedycji najważniejsza jest niezawodność, a także kompleksowość usług, która obejmuje przewóz ładunków różnymi środkami transportu. Zachęcamy klientów powierzającym nam swoje towary, by zaufali ekspertom, którzy – dysponując wieloletnim doświadczeniem w zakresie transportu i spedycji towarów – proponują optymalne rozwiązania w zarządzaniu łańcuchem dostaw.

Nie warto również zamykać się na mniej standardowe rozwiązania – w SMART Cargo Solutions stawiamy na podejście otwarte i innowacyjne, dostosowując się do indywidualnych i zmieniających się (np. w związku z szybkim wzrostem firmy) potrzeb danego klienta. Dzięki globalnemu zasięgowi powiązań partnerskich możemy łączyć lokalne polskie firmy z całym światem.

# Wszystkie swoje potrzeby zrealizujesz

## TRANSPORT LOTNICZY

Transport towarów neutralnych oraz niebezpiecznych według klasyfikacji IATA.

On board courier i obsługa w systemie door-to-door.

Obsługa wysyłek targowych oraz Cross Trade Shipment.



## TRANSPORT KOLEJOWY

Przesyłki pełnokontenerowe i drobnicowe z Chin do Europy i w kierunku przeciwnym.

Magazyny CFS w całych Chinach, towar dekonsolidowany w magazynie SMART Cargo Solutions w Pruszkowie.

Warunki dostawy: FOB, FCA i EXW w imporcie, CIP, DAP, DDP w eksporcie.





# ze SMART Cargo Solutions

## TRANSPORT MORSKI

Transport drobnicowy, pełnokontenerowy i ponadgabarytowy.

Przesyłki w imporcie i eksporcie, w każdej konfiguracji warunków Incoterms.

Usługa Smart BOX z trzech spotów z Chin do Gdańska.



## TRANSPORT DROGOWY

Pełna gama usług transportowych na terenie Polski i Europy.

Bezpieczny i solidny serwis w oparciu o sprawdzony zespół podwykonawców.

Solidne ubezpieczenie OCS oraz monitoring ładunków.

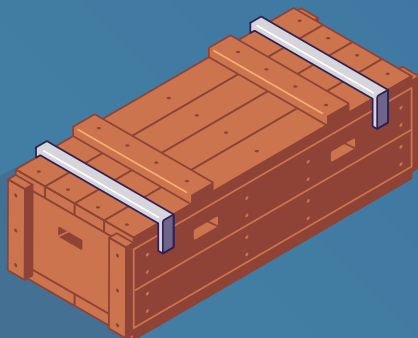


## PROJEKT CARGO

Kompleksowa organizacja i obsługa transportów ponadgabarytowych w Polsce i Europie.

Odpowiedzialność za formalności celne, ekspertyzy, uzgodnienia itp.

Pełne przygotowanie logistyczne trasy pod okiem doświadczonych specjalistów.



**SMART**  
CARGOSOLUTIONS

# Bezpieczeństwo przesyłek spedycyjnych

OPAKOWANIE, ETYKIETOWANIE I ŚLEDZENIE PRZESYŁEK – PRZEKONAJMY SIĘ, JAKIE PRAKTYKI W TYM ZAKRESIE STOSUJĄ FIRMY LOGISTYCZNE, ABY SPROSTAĆ OCZEKIWIANIOM WYMAGAJĄCYCH KLIENTÓW, ORAZ JAKIE KORZYŚCI TO PRZYNOŚI.

Rynek logistyki pręźnie się rozwija, czego dowodzi m.in. analiza przeprowadzona przez Armstrong & Associate<sup>1</sup>. Według oceny jej ekspertów globalna wartość branży TSL wyniosła na koniec 2022 roku 9 bln USD, a do roku 2024 ma sięgnąć prawie 10 bln USD. Branża TSL pełni bardzo istotną rolę również w Polsce – w naszym kraju wypracowuje wyższy procent PKB niż we Włoszech, Wielkiej Brytanii czy Niemczech.

Wnioski te potwierdza Polski Instytut Ekonomiczny, który w raporcie „Branża TSL w obliczu autonomizacji i wojny”<sup>2</sup> podkreśla, że silna pozycja rodzimych firm na rynku europejskim wynika m.in. z konkurencyjnych cen. Dzięki nim obsługują znaczący odsetek operacji wewnątrz sąsiednich krajów (kabotaż) oraz między tymi krajami (cross-trade) – w przypadku relacji Niemcy-Francja jest to nawet 20% pracy przewozowej.

Warto wiedzieć, że czynnikami decydującymi o wyborze spedytora są nie tylko cena i terminowość, ale również bezpieczeństwo i możliwość monitorowania przesyłki w czasie rzeczywistym – na kluczowe znaczenie tego aspektu wskazało 15% badanych w ramach raportu opracowanego przez Project44 i Transport Intelligence<sup>3</sup>. Zapewnienie pełnego bezpieczeństwa transportowanych towarów wymaga uwzględnienia wielu aspektów – doboru odpowiedniego do przewożonych produktów opakowania, stosownych

etykiet, metod śledzenia przesyłki, a także znajomości powinności nadawcy i odbiorcy oraz obowiązującego w tym zakresie prawa.

## ODPOWIEDNIE OPAKOWANIE

Dobór właściwego opakowania to temat bardzo złożony – innego traktowania potrzebują towary wrażliwe lub wymagające transportu chłodniczego, substancje niebezpieczne czy farmaceutyki. W zabezpieczeniu produktów wrażliwych na warunki zewnętrzne powszechnie stosowane są opakowania wielowarstwowe i wielomateriałowe: tektura odpowiada za wytrzymałość mechaniczną, folia aluminiowa zabezpiecza przed światłem i przenikaniem niechcianych zapachów, a także zwiększa termoizolację, natomiast polietylen chroni przed wilgocią oraz poprawia szczelność opakowania. Opakowania wielowarstwowe i wielomateriałowe mają jedną zasadniczą wadę – są trudne w recyklingu, a oddzielenie od siebie poszczególnych materiałów wymaga zastosowania skomplikowanych procesów. Na szczęście stale rozwija się rynek alternatywnych opakowań bardziej przyjaznych środowisku.

Jeśli przewożymy towary wysokowrażliwe lub potencjalnie szkodliwe, poza odpowiednim opakowaniem warto dodatkowo zabezpieczyć je detektorami umożliwiającymi wykrycie np. rozszczelnienia. Znacznie trudniejsze jest wykrycie skażeń biologicznych, dlatego przy przewozie tego typu przesyłek bardzo istotne jest stosowanie odzieży ochronnej,

zachowywanie szczególnych środków ostrożności oraz regularna dezynfekcja.

## ETYKIETOWANIE

To kolejny element składowy, gdy mówimy o zapewnieniu bezpieczeństwa transportowanego towaru. Etykiety są nośnikiem wielu ważnych informacji: o lokalizacji przesyłki, warunkach przechowywania czy okresie przydatności do spożycia transportowanego towaru. Tradycyjne drukowane etykiety z kodem paskowym lub QR są bardzo rozpowszechnione, ale nie niezawodne, bo łatwo mogą zostać zabrudzone czy zniszczone.

Rozwiązaniem tego problemu są identyfikatory RFID, czyli niewielkie urządzenia elektroniczne, w których można zapisać numer seryjny metki i dane dotyczące produktu. Co ważne, transmisja danych odbywa się przez fale radiowe, więc żeby uzyskać niezbędne informacje, nie musimy takiego identyfikatora ani dotykać, ani nawet widzieć – wystarczy, że znajdzie się on w zasięgu specjalnego czytnika. Takie urządzenie wraz z antenami wzmacniającymi sygnał jest zwykle instalowane w punkcie wejścia-wyjścia z magazynu lub na styku poszczególnych etapów spedycji.

## ŚLEDZENIE PRZESYŁEK

Bezpiecznie zapakowane przesyłki opatrzone odpowiednimi etykietami ruszyły w drogę – teraz pora na monitorowanie ich trasy. W tym celu w kontenerach,

opakowaniach lub innych miejscach mających stały kontakt z towarem monitorowane są urządzenia do geolokalizacji.

Można je podzielić na dwie kategorie: modele działające online i offline. Pierwsze z nich korzystają z sieci naziemnej lub satelitarnej, a informacje o lokalizacji, w zależności od przyjętych ustawień, są przekazywane do systemu co kilka minut lub godzin. Natomiast w przypadku urządzeń offline dostęp do danych o trasie i zdarzeniach jest możliwy dopiero po dostarczeniu przesyłki. Można to uznać za pewną niedogodność, jednak nawet informacje odczytane na końcowym etapie transportu mają dużą wartość w kontekście optymalizacji jakości usług czy oceny podwykonawców współpracujących z firmą logistyczną.

Rozwiązania z zakresu Real Time Visibility (RTV) są ważne również przy budowaniu transparentności, jakiej oczekują zleceniodawcy. Coraz częściej wymagają oni nie tylko informacji na temat lokalizacji przesyłki, ale także bardziej szczegółowych danych dotyczących warunków transportu, takich jak temperatura czy wilgotność.

### **ANALIZA DANYCH POPRAWIA PROCES TRANSPORTU**

Detektory i narzędzia do lokalizacji dają przewoźnikom mnóstwo danych, których odpowiednia analiza może pozwolić na dopracowanie szczegółów transportu i zwiększenie bezpieczeństwa

przesyłek. Wykorzystanie danych historycznych umożliwia wychwycenie tzw. wąskich gardeł procesu logistycznego oraz identyfikację źródeł problemu, a w konsekwencji znalezienie sposobu na jego rozwiązanie. Szczegółowa analiza danych ze śledzenia transportu pozwala zaplanować najbardziej optymalne trasy przejazdu, zyskać lepszą kontrolę nad harmonogramem dostaw, zmniejszyć zużycie paliwa i skrócić czas dostarczenia ładunku.

### **PRAWA I OBOWIĄZKI PRZY NADAWANIU PRZESYŁKI**

Zarówno przewoźnik, jak i nadawca i odbiorca przesyłki powinni znać swoje prawa i obowiązki. Jeśli chodzi o przewoźnika, to zakres jego odpowiedzialności za szkody wynikłe podczas transportu międzynarodowego określa Konwencja o Umowie Międzynarodowego Przewozu Drogowego<sup>4</sup>. Przewoźnik ma odpowiadać za całkowite lub częściowe zaginięcie towaru lub za jego uszkodzenie, które nastąpi w czasie między przyjęciem towaru a jego wydaniem, jak również za opóźnienie dostawy. Od tego warunku jest jednak szereg odstępstw, do których należą m.in. uszkodzenia spowodowane wadą własną towaru lub okoliczności, którym przewoźnik nie mógł zapobiec.

Sposobu pakowania nie regulują przepisy, ale właściwe zabezpieczenie towaru na czas transportu leży w gestii nadawcy przesyłki. Jego kluczową powinnością jest także wystawienie listu przewo-

wego spełniającego wymogi prawa przewozowego. Jednym z podstawowych uprawnień nadawcy jest rozporządzanie przesyłką, w ramach którego może żądać od przewoźnika m.in. zwrócenia przesyłki w miejsce nadania.

Do obowiązków odbiorcy należy zobowiązanie się do zapłaty ciężących na przesyłce należności (chyba że jest ona uszkodzona, wówczas odbiorca może odmówić jej przyjęcia) oraz czynności rozładunkowe.

Bezpieczeństwo transportowanych towarów to zagadnienie wieloaspektowe, wymagające wiedzy z wielu dziedzin oraz wykorzystania nowoczesnych narzędzi. Specjaliści SMART Cargo Solutions w oparciu o swoje wieloletnie doświadczenie w spedycji krajowej i międzynarodowej pomagają budować stabilne łańcuchy dostaw, zapewniając szybki, elastyczny i bezpieczny transport dowolnych towarów.

<sup>1</sup> Who's Who in Logistics 3PL Guide – Armstrong & Associates (3plogistics.com).

<sup>2</sup> <https://op.europa.eu/webpub/eca/special-reports/intermodal-freight-transport-08-2023/pl>.

<sup>3</sup> <https://utk.gov.pl/pl/aktualnosci/20233,Przewozy-intermodalne-w-pierwszym-kwartale-2023-r.html>.

<sup>4</sup> Konwencja o umowie międzynarodowego przewozu drogowego towarów (CMR) i Protokół podpisania, sporządzone w Genewie dnia 19 maja 1956 r. (sejm.gov.pl).



**Agnieszka Gabrysiak**  
Rail & OFR Manager  
SMART Cargo Solutions

Na bezpieczeństwo przesyłki wpływa wiele czynników – opakowanie, odpowiednie etykietowanie, stosowanie skutecznych rozwiązań monitorujących, a także znajomość naszych praw i obowiązków. Nasi klienci – jako nadawcy – muszą pamiętać, że to na nich spoczywa obowiązek właściwego zapakowania towarów, chociaż przepisy nie określają szczegółowo

wymogów w tym zakresie. Kluczowe jest zadbanie o właściwy dobór opakowania względem typu towaru, bo za ewentualne szkody wynikające z niedopatrzeń w tym aspekcie konsekwencje poniesie nadawca. Klientom SMART Cargo Solutions zarówno w tej kwestii, jak i przy całej organizacji procesu logistycznego chętnie pomagają nasi specjaliści.



01

Jeśli wysyłasz coś za granicę, zważ towar przed pakowaniem. **Do odprawy celnej trzeba wpisać wagę netto ładunku**, a po pakowaniu może się ona znacząco zmienić przez zabezpieczenia i wypełniacze.

02

Umieść przesyłkę w **wytrzymałym opakowaniu** (kartonie, skrzyni itp.), a **towar zabezpiecz** gąbką, pianką poliuretanową, folią bąbelkową, papierem kraft lub styropianem.



07

Stabilnie i solidnie **przymocuj towar do palety** przy pomocy taśm bandujących i folii strecz.

06

Ułożenie kartonów na paletcie powinno mieć **konstrukcję murka** - wzmocni to ich stabilność.

08

Kilkakrotnie oklej towar taśmami firmowymi oraz dodatkowo folią strecz w taki sposób, aby **uniemożliwić dostęp do zawartości przesyłki**.

# ZABEZPIECZANIE ŁADUNKÓW DO TRANSPORTU

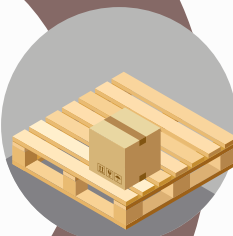
## Jak zrobić to dobrze w 10 krokach?

03



04

Jeśli nadajesz różne przedmioty w jednej przesyłce, **zapakowuj je osobno**, a dopiero potem włóż do zbiorczego opakowania. Dzięki temu zwiększysz szansę na to, że przesyłki dotrą do celu nienaruszone.



05

**Zachowaj właściwą kolejność:** towary cięższe układaj na dole, lżejsze - na górze.

Umieść towar na **nieszkodzonej palecie** i dopilnuj, żeby elementy przesyłki **nie wystawały poza jej obrys**.

09



10



Opakowanie powinno zabezpieczać towar przed uszkodzeniem mogącym powstać w wyniku działania sił zewnętrznych oraz **zawierać oznakowania informujące o specyfice postępowania z przesyłką**.

Nie zapomnij w widocznym miejscu zamieścić **informacji niezbędnych do doręczenia**: w tym nazwę i adres (zarówno nadawcy, jak i odbiorcy) oraz liczbę opakowań wchodzących w skład przesyłki.

# Efektywniejszy i tańszy transport dzięki konsolidacji przesyłek

W DOBIE WZROSTÓW CEN ENERGII I PALIW ORAZ SPOWOLNIENIA GOSPODARKI KLIENCI FIRM SPEDYCYJNYCH KONSEKWENTNIE SZUKAJĄ OPTYMALNYCH SPOSOBÓW NA TRANSPORT TOWARÓW. NADRZĘDNYM CELEM JEST WPROWADZENIE OSZCZĘDNOŚCI I ZOPTYMALIZOWANIE PROCESU PRZY JEDNOCZESNYM ZAGWARANTOWANIU STABILNEGO ŁAŃCUCHA DOSTAW. ODPOWIEDZIĄ NA ICH POTRZEBY JEST KONSOLIDACJA PRZESYŁEK.



Fot. Getty Images

Jak wynika z raportu „Transport drogowy w Polsce 2023”, opierającego się na analizach publicznych danych statystycznych z Polski i Europy, sprawozdaniach finansowych ze 120 największych firm w kraju, badaniu ilościowym na próbie 100 przedsiębiorstw oraz rozmowach z przedstawicielami przewoźników, w 2022 roku cały sektor transportu, spedycji i logistyki był wart pod względem przychodów 375 miliardów złotych. Sektor ten odpowiada w naszym kraju za niemal 7% PKB oraz

6,5% zatrudnienia. W latach 2010–2022 branża ta rozwijała się w średnim tempie 4,9% rocznie – szybciej od TSL rosły tylko usługi informacyjne, informatyczne i biznesowe.

Nasze rodzime firmy transportowe pełnią również niezwykle ważną rolę w Europie. Jak wynika z analiz, obecnie wykonują aż 20% europejskiej pracy przewoźowej, w tym 15% przewozów na najważniejszych trasach między krajami Europy Zachodniej.

W latach 2010–2022 branża TSL rozwijała się w średnim tempie 4,9% rocznie – szybciej rosły tylko usługi informacyjne, informatyczne i biznesowe.

Mimo utrzymującej się tendencji wzrostowej branża TSL, podobnie jak inne sektory, w ostatnich kwartałach zmagała się z wieloma wyzwaniami – skutkami pandemii, wojną w Ukrainie, wzrostem cen energii i paliw oraz znaczną inflacją. Jak pokazuje badanie „Branżometr Inelo. Inflacja – czas wyzwań dla branży TSL”, aż 98% przedstawicieli sektora transportu zadeklarowało, że ich koszty prowadzenia działalności wzrosły, a u 6 na 10 z nich było to od 26 do nawet 50%.

Nic zatem dziwnego, że przy takich warunkach gospodarczych oszczędności i optymalizacji procesu transportu poszukują nie tylko przedstawiciele branży TSL, ale także ich klienci. Jednym z rozwiązań zwiększających efektywność i obniżających koszty transportu jest konsolidacja przesyłek.

## CZYM JEST KONSOLIDACJA PRZESYŁEK?

Usługa ta polega na łączeniu w obrębie jednego transportu mniejszych przesyłek pochodzących od różnych dostawców, mających jeden wspólny punkt docelowy lub różne, ale znajdujące się na drodze do celu głównego. Ten typ przesyłek nazywany jest transportem niepełnokontenerowym, drobnicą lub LCL (od ang. *Less than Container Load*).

Konsolidacja umożliwia transportowanie mniejszej ilości towarów, nawet z odległych krajów, za wciąż korzystną cenę. Usługi tego typu świadczą przede wszystkim operatorzy dysponujący globalną, gęstą siecią łańcuchów dostaw, umożliwiającą łączenie przesyłek w ramach połączeń krajowych i międzynarodowych.

Ciekawą odmianą konsolidacji przesyłek jest *buyers consol*, polegająca na łączeniu przesyłek drobnicowych od różnych dostawców, którzy znajdują się w pobliżu jednego portu, a skierowanych do jednego odbiorcy.

*W SMART Cargo Solutions od dawna stawiamy na rozwój tej gałęzi usług, oferując naszym Klientom aż trzy konsole drobnicowe. Towary są regularnie nadawane do Gdańska z portów w Ningbo, Shenzhen i Busan.*

*Więcej informacji na temat serwisu LCL z Chin do Polski mogą Państwu udzielić nasi doradcy handlowi z poszczególnych oddziałów: <https://smart-cargo.eu/kontakt>.*

## ZALETY KONSOLIDACJI PRZESYŁEK

Konsolidacja przesyłek niesie za sobą wiele korzyści, zarówno dla dostawców, jak i odbiorców oraz samych przewoźników. To przede wszystkim wymierne oszczędności, zwłaszcza w przypadku wysyłek realizowanych na duże odległości. Jest to rozwiązanie szczególnie korzystne dla mniejszych firm, których zamówienia nie są w stanie zapełnić w całości kontenerów transportowych. Dzięki tej formie transportu przedsiębior-



Fot. Getty Images

stwa płacą wyłącznie za realnie zajmowaną przestrzeń kontenera czy pojazdu. Jednocześnie spedytorzy nie tracą na tym rozwiązaniu, mogąc pozyskać szersze grono klientów.

Korzystanie z przesyłek drobnicowych pozwala także efektywniej zarządzać magazynami, co również owocuje redukcją kosztów. Dodatkową zaletą optymalnego wykorzystania przestrzeni transportowej jest zniwelowanie negatywnego wpływu na środowisko – mniej wykonanych transportów to niższa emisja dwutlenku węgla, co jest istotne również ze względu na wprowadzane w większości krajów limity emisji CO<sub>2</sub> i polityki klimatyczne.

Ostatni, choć nie mniej ważny argument przemawiający za konsolidacją przesyłek dotyczy zagwarantowania klientom wyższej jakości usług. Ten sposób transportu pozwala na zwiększenie obsługiwanych punktów docelowych i częstotliwości przesyłek, dzięki czemu przedsiębiorcy zyskują bardziej elastyczny, stabilny i przewidywalny łańcuch dostaw.

## WYZWANIA ZWIĄZANE Z KONSOLIDACJĄ

Konsolidacja przesyłek jest przede wszystkim znacznie bardziej skomplikowana niż standardowy proces logistyczny. Przy jej realizacji pojawia się więcej operacji pośrednich, które wymagają większego doświadczenia, optymalnej sieci łańcucha dostaw i narzędzi analitycznych do sprawnego zarządzania każdym etapem procesu logistycznego i przepływu towarów.

Drugim istotnym wyzwaniem może być dłuższy czas realizacji usługi i konieczność ścisłej koordynacji na linii odbiór przesyłek – dostawcy. Spedytor

musi dotrzeć do magazynów każdego przedsiębiorstwa współdzielącego daną przestrzeń ładunkową, dlatego kluczowe będzie tu optymalne rozplanowanie sieci dostaw.

## SMART BOX ZE SMART CARGO

Dążymy do oferowania naszym klientom jak najbardziej optymalnych i efektywnych rozwiązań, dlatego stworzyliśmy usługę Smart Box. Polega ona na konsolidacji kilku mniejszych przesyłek od różnych nadawców i/lub odbiorców do jednego kontenera, dzięki czemu transport jest nie tylko tańszy, ale także szybszy i bardziej elastyczny.

Brak konieczności oczekiwania na zebranie odpowiedniej ilości towaru do wypełnienia całego kontenera oraz dokonywania przeładunków wpływa na skrócenie czasu transportu, umożliwiając jednocześnie stabilne planowanie dostaw. W ramach Smart Box gwarantujemy również kontrolę nad towarem *end-to-end*, atrakcyjne ubezpieczenie oraz możliwość śledzenia przesyłek Track & Trace.

Konsolidacja przesyłek jest odpowiedzią na potrzeby klientów i zmiany na rynku – jednym z nowych trendów w logistyce jest rozdrobnienie przesyłek. Transport skonsolidowany wymaga jednak wielopoziomowej organizacji procesu, dlatego warto postawić na sprawdzonego partnera z nowoczesnymi rozwiązaniami, należącego do globalnej sieci biur partnerskich Global Affinity Alliance, która umożliwia sprawny transport przesyłek międzynarodowych i krajowych. Dokładnie takie warunki spełnia SMART Cargo Solutions, który chętnie dzieli się swoimi doświadczeniami z klientami, gwarantując im dostęp do najlepszych rozwiązań na rynku.

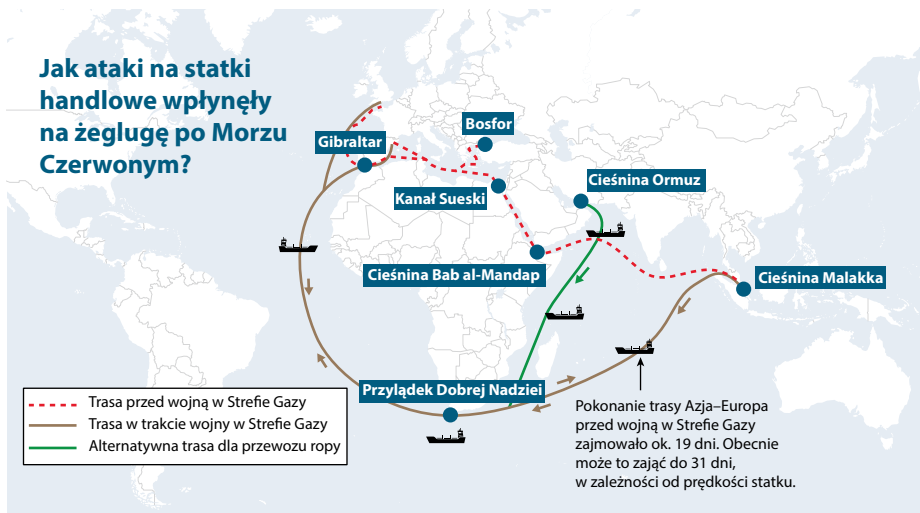
# NEWSY Z BRANŻY

## ZAKŁÓCENIA W TRANZYCIE PRZEZ MORZE CZERWONE

W wyniku powtarzających się incydentów na Morzu Czerwonym, w trakcie których doszło do ostrzału rakietowego kontenerowców, wszystkie linie oceaniczne poza OOCL i COSCO zdecydowały o zmianie tras i unikaniu przepływu przez Kanał Sueski i cieśninę Bab al-Mandab.

Niektóre statki wybierają okrężną trasę przez Przylądek Dobrej Nadziei. Może to spowodować wydłużenie czasu tranzytu o 7-10 dni, w zależności od położenia statku w momencie podjęcia decyzji o zmianie trasy. W niektórych przypadkach opóźnienia mogą być jeszcze większe.

Należy się spodziewać, że zmiany tras w najbliższych tygodniach znajdą odzwierciedlenie także w cenach frachtu.



Oprac. na podst. serwisu www.flexport.com

Szczegółowe aktualizacje informacji nt. obecnej sytuacji przewozowej w obrębie Morza Czerwonego



## BEZ REWOLUCJI W SIATCE POŁĄCZEŃ MORSKICH

Zgodnie z sześcioletnią tradycją na przełomie roku trzy sojusze oceanicznych przewoźników kontenerowych – THE Alliance (Hapag-Lloyd, ONE, Yang Ming, HMM), 2M (MSC, Maersk), Ocean Alliance (CMA CGM, Cosco + OOCL i Evergreen) – ogłaszały zmiany w siatce połączeń na linii Wschód-Zachód.

W tym roku awizowanie takich ustaleń się opóźnia, głównie z powodu odwrócenia się trendu i występowania dużej nadwyżki mocy przewozowych nad popytem na te usługi. Ekspertsi przewidyują, że przewoźnicy przyjmą konserwatywne podejście do uwarunkowań podaży i popytu i nie wprowadzą istotnych zmian w siatce połączeń.

## BLANK SAILING W OCENIE DREWRY

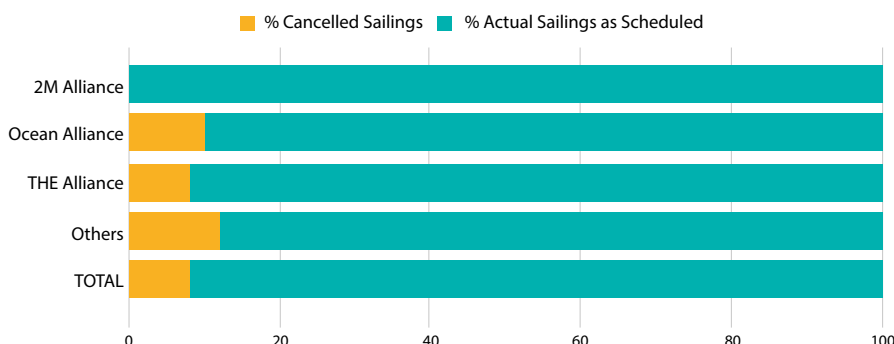
Na głównych trasach Wschód-Zachód: Transpacyfik, Transatlantyk oraz Azja-Europa Północna i Morze Śródziemne, w okresie od 51. tygodnia 2023 r. (18-24 grudnia) do 3. tygodnia 2024 r. (15-21 stycznia) z łącznej liczby 650 zaplanowanych rejsów anulowano aż 54 (8% odwołań).

W tym okresie najwięcej blank sailingów dotyczy trasy transatlantyckiej w kierunku

zachodnim (41%), na trasie transpacyficznej w kierunku wschodnim odsetek ten wyniesie 33%, a na szlakach Azja-Europa Północna i Morze Śródziemne – 26%.

W ciągu najbliższych pięciu tygodni OCEAN Alliance zdecydował się na 17 blank sailingów, a THE Alliance niemal o połowę mniej (odwołano 9 rejsów). Co ciekawe, 2M do tej pory nie ogłosiło żadnych blank sailingów.

Drewry cancelled vs scheduled sailings (Wk 51 '23 to Wk 03 '24)



Źródło: www.drewry.co.uk



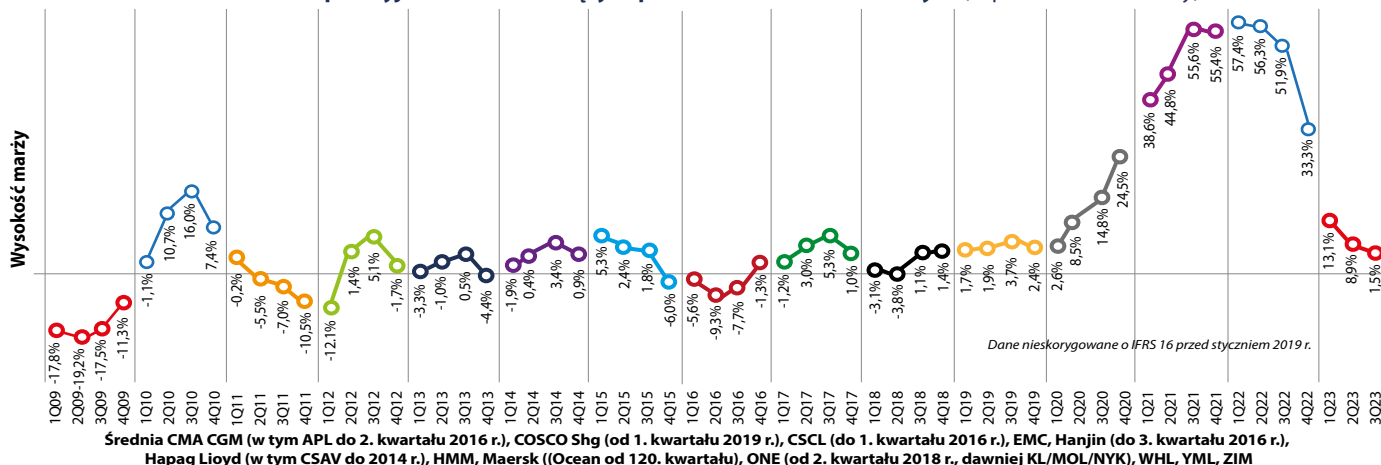
# ZMIANY W EBIT

Średnia marża operacyjna EBIT dla wiodących przewoźników kontenerowych (dziewięć największych firm raportujących zysk przed odsetkami i opodatkowaniem) spadła w 3. kwartale 2023 r. do 1,5%, poniżej poziomów sprzed pandemii COVID-19.

Drugi kwartał z rzędu chińska grupa COSCO znalazła się na szczycie ranking z marżą na poziomie 15,8%, do czego przyczynił się szeroko zakrojony program cięcia kosztów. Zyski grupy COSCO były porównywalne z innymi przewoźnikami, przy czym przychody spadły o 60%, a średnie stawki za TEU

o 64%. Notowany na amerykańskiej giełdzie ZIM ponownie miał najniższą marżę, wynoszącą aż -16,7% (podstawą wyliczeń był kwartalny skorygowany EBIT w wysokości -213 mln USD). Przewoźnik nadal płaci wysokie stawki za wycarterowaną flotę i ma zwiększoną ekspozycję na rynek spot.

Średnia marża operacyjna EBIT dla wiodących przewoźników kontenerowych (w podziale na kwartały)



Źródło: Alphaliner.com

## HANDEL UPRAWNIENIAMI DO EMISJI CO<sub>2</sub>

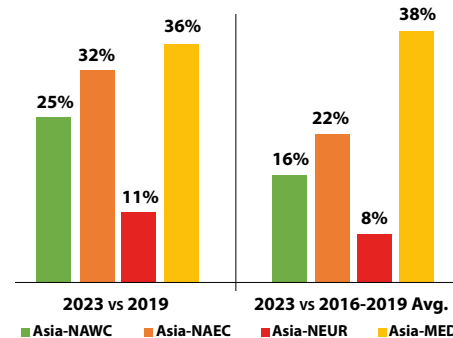
Z dniem 1 stycznia 2024 r. sektor żeglugi przystępuje do unijnego systemu handlu uprawnieniami do emisji (ETS), co przyniesie znaczne zmiany w strategiach paliwowych w Europie. Nowe regulacje zmuszą przewoźników do rozważenia korzyści płynących z zakupu „uprawnień” do emisji dwutlenku węgla w porównaniu z obniżeniem emisji CO<sub>2</sub>.

Dane Alphaliner wskazują, że na koniec listopada nowe europejskie przepisy będą miały wpływ na co najmniej 10,5 MTEU pojemności kontenerowej, co odpowiada ponad 37% floty kontenerowej. Większość tonażu dotyczy handlu między Dalekim Wschodem a Europą (obecnie tę trasę obsługuje ok. 5,7 MTEU pojemności statków). Z kolei handel transatlantyki i wewnątrz europejski reprezentują po ok. 1,1 MTEU pojemności. Przewoźnicy potwierdzili, że przeniosą koszty zakupu uprawnień do emisji dwutlenku węgla na nadawców i spedytorów, a linie wydały teraz swoje dopłaty za I kwartał 2024 r.

## TENDENCJE W PRZEWOZACH MORSKICH

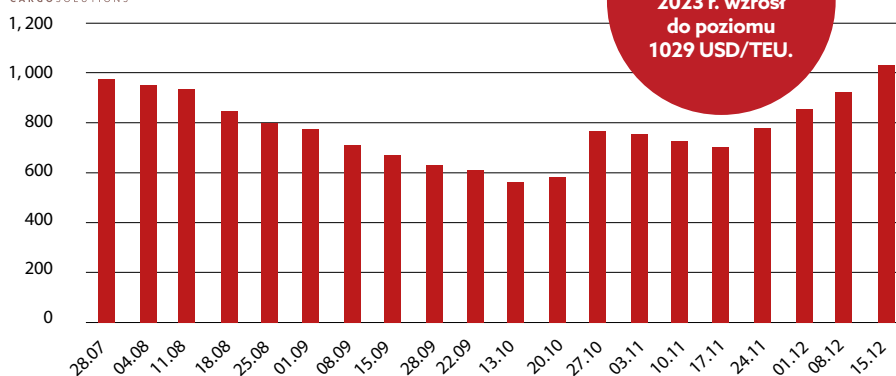
W 42. tygodniu 2023 r. eksperci z [Sea-Intelligence](#) przyrzekli się zdolnościom przewozowym po Golden Week na trasie transpacyficznej oraz na szlakach z Azji do Europy. W obu przypadkach widoczna była znaczna nadwyżka zdolności przewozowych. Cztery tygodnie później nie ogłoszono prawie żadnych nowych blank sailingów, a wzrost przepustowości do końca 2023 r. utrzymywał się na wysokim poziomie.

Fig. 1: 2023 Week 42-52 Capacity Growth vs. Pre-Pandemic



Źródło: sea-intelligence.com

## SMART SCFI Europe (porty bazowe)



Źródło: oprac. własne SMART Cargo Solutions

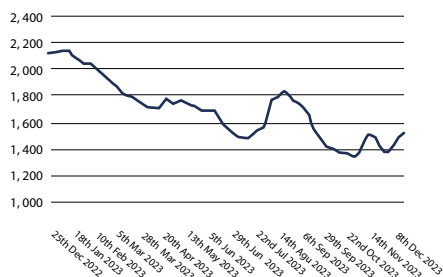
## BOXSHIP CORAZ TAŃSZY

Jak podaje portal [Cointainer News](#), stawki czarteru statków typu boxship spadły do najniższego poziomu od trzech lat. Nadal są jednak o 36% wyższe niż średnie poziomy z 2019 r., czyli rok przed rozpoczęciem boomu napędzanego przez COVID-19.

## STAWKI FRACHTOWE

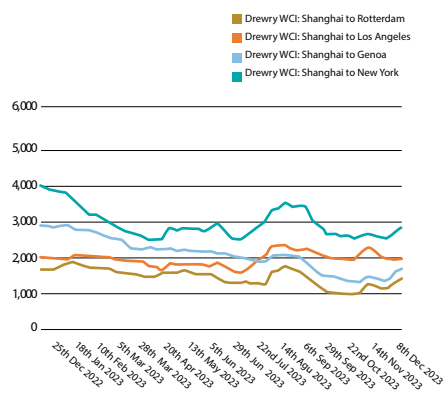
Indeks kompozytowy wzrósł między 14 a 23 grudnia 2023 r. o 4%, do 1521 USD, i spadł o 28% w porównaniu rok do roku. Indeks Drewry WCI, wynoszący w tym okresie 1521 USD za 40-stopowy kontener, jest obecnie o 7% wyższy niż średnie stawki sprzed pandemii, wynoszące 1420 USD.

**Drewry World Container Index (WCI) – 14 Dec 23 (US\$/40ft)**



Źródło: www.drewry.co.uk

**Drewry WCI: Trade Routes from Shanghai (US\$/40ft)**



Źródło: www.drewry.co.uk

## CZY ZIMA ZATRZYMA TRANSPORT KOLEJOWY?

W 51. tygodniu 2023 r., z powodu silnych wiatrów i obfitych opadów śniegu, które wpłynęły na niską widoczność wzdłuż trasy Nowego Jedwabnego Szlaku, pociągi towarowe kursujące między Chinami a Europą musiały zwolnić. Jednocześnie niedobór wagonów spowodowany zatłoczeniem na stacjach docelowych skutkowało wzrostem liczby pociągów, które utknęły na granicy Chin z Kazachstanem. W rezultacie terminale początkowo zmniejszyły częstotliwość odjazdów i dostosowały harmonogram, aby zmniejszyć kongestie.

W tym okresie przeładunek w Alashankou trwał 8-15 dni, w Khorgos 7-12 dni, w Manzhouli 6-12 dni, a w Erenhot około 6-15 dni. Ogólnie rzecz biorąc, czas trans-

portu w Europie, Azji Środkowej i Rosji wydłużył się średnio o 5-7 dni.

Jeśli chodzi o stawki frachtu kolejowego spot w kierunku Europy, to operator z Chengdu jako pierwszy ogłosił ceny na styczeń 2024 r. – zasadniczo są one takie same jak w grudniu 2023 r. Ceny dla innych terminali nie zostały jeszcze ogłoszone i oczekuje się, że również nie będą podlegać większym wahaniom.

Jeśli fracht morski wokół Morza Czerwonego nadal będzie ograniczony, wielkość transportu lądowego może wzrosnąć. Oczekuje się, że wzrośnie ilość ładunków w pociągach towarowych na trasie Chiny-Europa.

## AKTUALNOŚCI Z RYNKU LOTNICZEGO

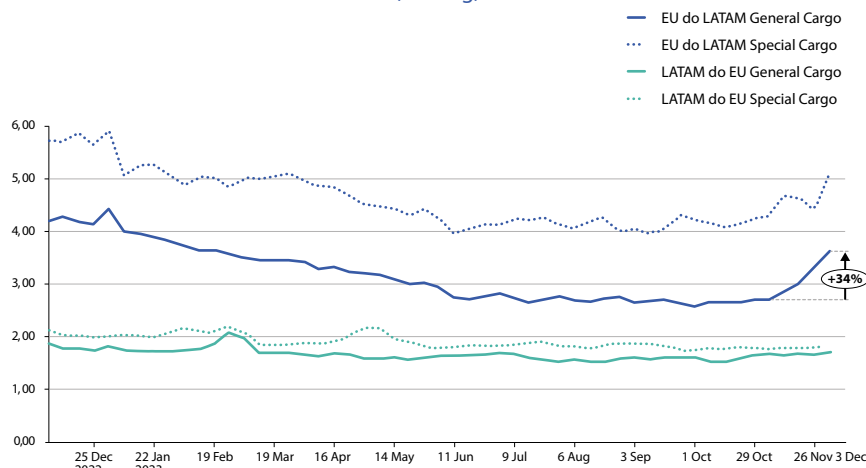
Pod koniec 2023 r. rynek lotniczych przewozów towarowych między Europą a Ameryką Łacińską doświadczał mieszanej dynamiki. Na szlaku z Europy do Ameryki Łacińskiej obserwowano wzrost popytu na ładunki specjalne (stanowią one 40% wolumenu przewożonych towarów), natomiast w odwrotnym kierunku popyt ten utrzymał się na dotychczasowym poziomie.

Największe wzrosty w stawkach spotowych za ładunki drobnicowe w porów-

naniu z sytuacją sprzed czterech tygodni odnotowano na trasach z Europy do Brazylii i Meksyku, gdzie wyniosły one odpowiednio 46% (3,36 USD/kg) i 47% (4,39 USD/kg). Dla porównania, w tym samym okresie stawki w Kolumbii wzrosły tylko o 7%.

Pomimo niedawnego wzrostu średnie stawki spot dla ładunków w korytarzu powietrznym Europa-Ameryka Łacińska pozostają o 14% niższe w stosunku do poziomów z ubiegłego roku.

**Stawki spot dla ładunków lotniczych na trasach Europa-Ameryka Łacińska (USD/kg)**



Źródło: Xeneta.com

## SMART CARGO SOLUTIONS ZAPEWNIĄ SPEDYCJĘ LOTNICZĄ Z KAŻDEGO MIEJSCA NA ZIEMI

### ON BOARD COURIER

Serwis przeznaczony dla niedużych przesyłek, gdzie czas dostawy ma kluczowe znaczenie. Ze SMART Cargo Solutions towar w 24 godziny może dotrzeć w dowolne miejsce na świecie.

### TRANSPORT W TEMPERATURZE KONTROLOWANEJ

Leasing kontenerów lotniczych przeznaczonych do aktywnej kontroli temperatury, przewozy w zakresach od -20 do +30°C, kontrola temperatury i wilgotności na całej trasie przewozu.

### CZARTER SAMOLOTÓW

Rozwiązanie pozwalające na transport towarów z lub do dowolnego miejsca na ziemi, w dogodnym czasie, z dostosowaniem rozkładu lotu do potrzeb klienta.

### TRANSPORT TOWARÓW NIEBEZPIECZNYCH

Kompleksowa obsługa logistyczna i wsparcie klientów w klasyfikacji towarowej pod kątem regulacji DGR (ang. Dangerous Goods Regulations).

### CROSS TRADE

Zlecenie transportowe realizowane w oparciu o sieć certyfikowanych agentów World Cargo Alliance, według wymagań klienta, niezależnie od rodzaju, wielkości lub miejsca podjęcia albo doręczenia towaru.



# Jeśli chcesz:



być zawsze  
na bieżąco z ofertą  
SMART Cargo Solutions



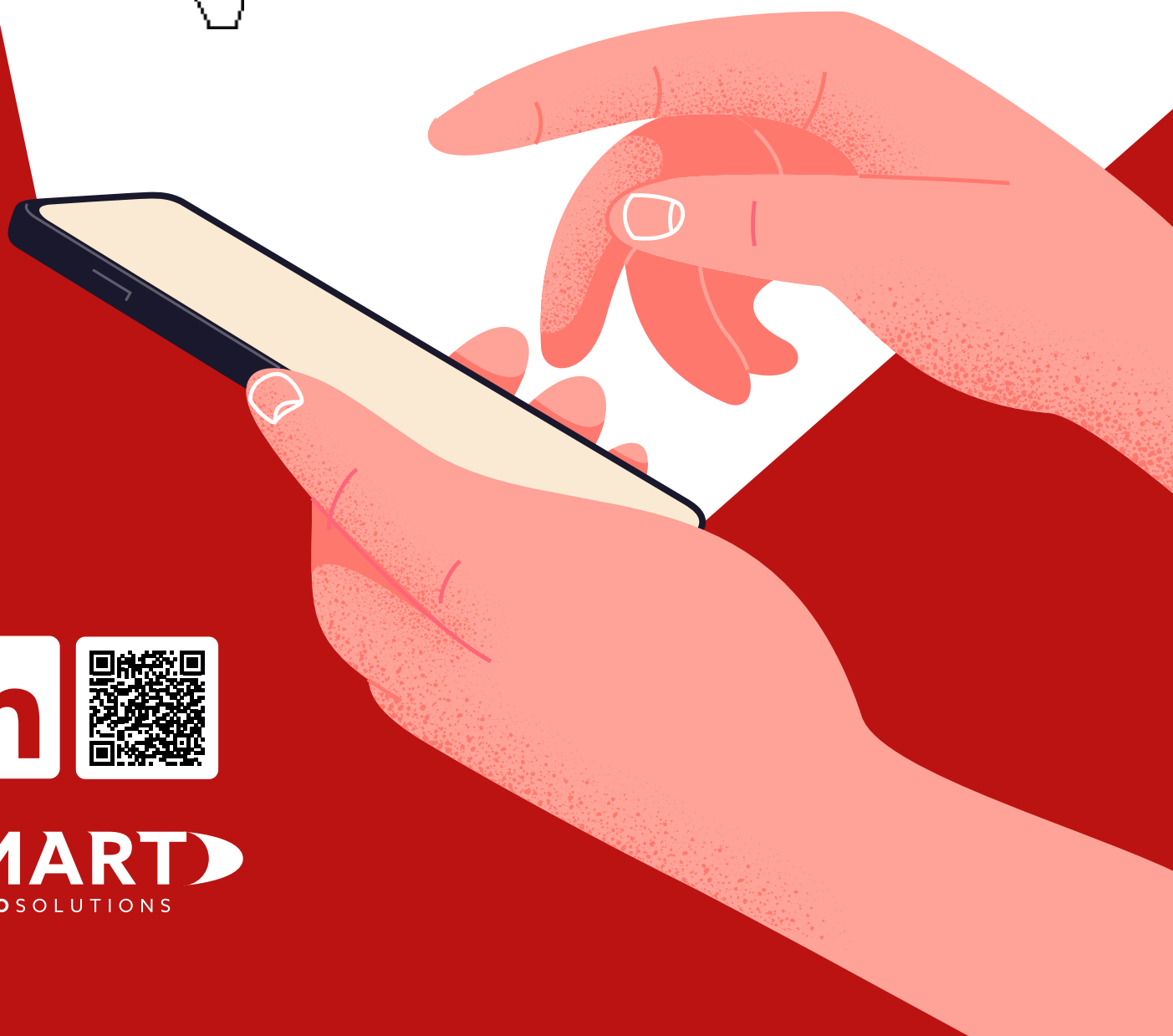
śledzić najnowsze  
informacje z branży



czytać  
o logistycznych  
nowinkach

polub nasz profil w serwisie LinkedIn

[www.linkedin.com/company/smart-cargo-solutions](http://www.linkedin.com/company/smart-cargo-solutions)



**SMART**  
CARGOSOLUTIONS